

## Podstawowe informacje



## Dane techniczne projektu

<b>Całkowita powierzchnia</b>	<b>137.10 m<sup>2</sup></b>
<b>Powierzchnia użytkowa</b>	<b>237.80 m<sup>2</sup></b>
<b>Powierzchnia zabudowy</b>	<b>193 m<sup>2</sup></b>
<b>Powierzchnia dachu</b>	<b>223 m<sup>2</sup></b>
<b>Kubatura</b>	<b>1 m<sup>3</sup></b>
<b>Wymiary budynku</b>	<b>15.70 x 13.50 m</b>
<b>Kąt nachylenia</b>	<b>22°</b>
<b>Wysokość budynku</b>	<b>9 m</b>
<b>Wymiary działki</b>	<b>23.70 x 21.50 m</b>

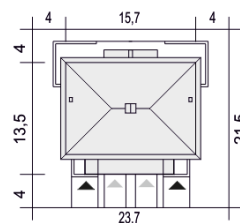
## Opis projektu

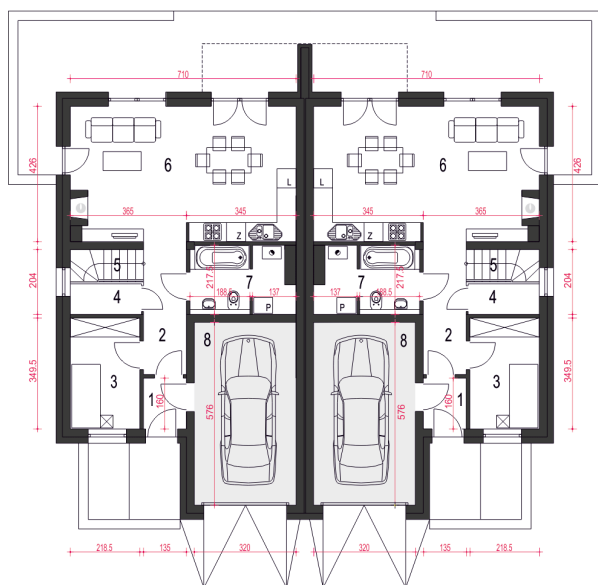
Zyta to elegancki projekt domu piętrowego przeznaczonego dla dwóch rodzin.

## Przekrój

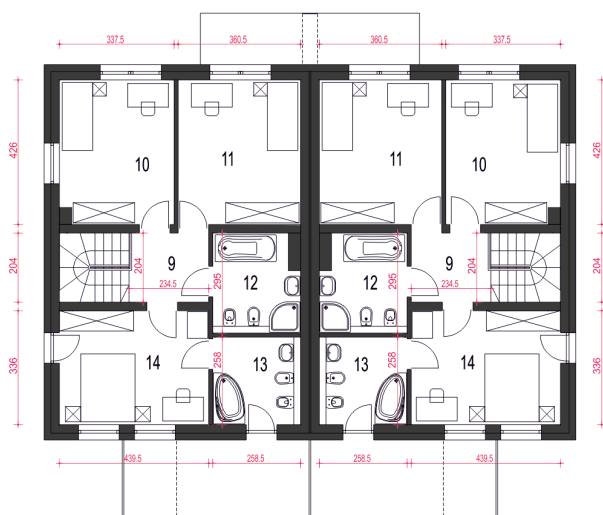


## Sytuacje



**Rzuty**

**Parter 75.20 m<sup>2</sup>**

Wiatrołap	2.10 m <sup>2</sup>
Hol	5.50 m <sup>2</sup>
Pokój	7.50 m <sup>2</sup>
Spizarnia	1.10 m <sup>2</sup>
Schody	4.60 m <sup>2</sup>
Salon z kuchnią	29.70 m <sup>2</sup>
Łazienka z c.o.	6.50 m <sup>2</sup>
Garaż*	18.20 m <sup>2</sup>


**Piętro 61.90 m<sup>2</sup>**

Sypialnia	14.00 m <sup>2</sup>
Sypialnia	15.10 m <sup>2</sup>
Łazienka	7.10 m <sup>2</sup>
Łazienka	6.50 m <sup>2</sup>
Sypialnia	14.50 m <sup>2</sup>
Korytarz	4.70 m <sup>2</sup>