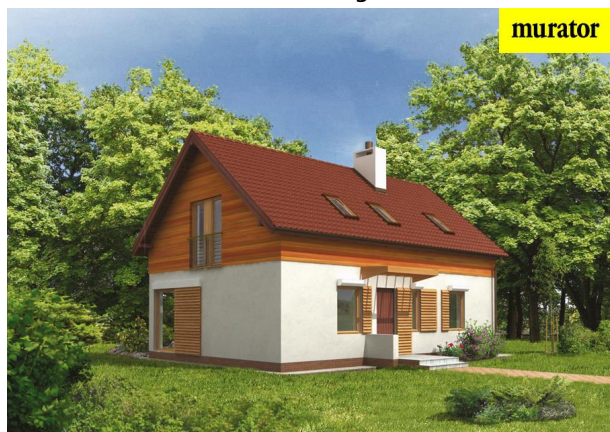
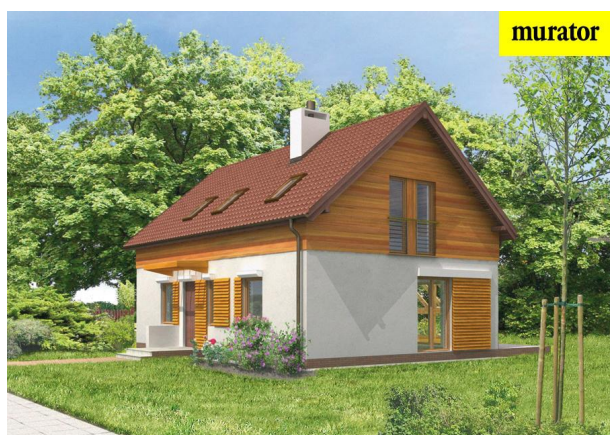
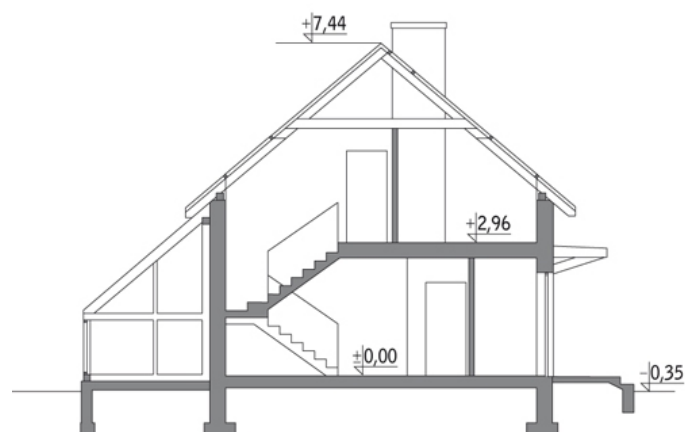
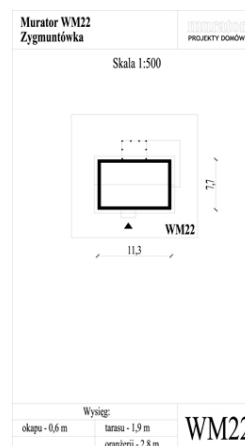


Podstawowe informacje

murator
Dane techniczne projektu

Całkowita powierzchnia	194.70 m²
Powierzchnia użytkowa	115.30 m²
Powierzchnia zabudowy	99.10 m²
Kubatura	580 m³
Kąt nachylenia	40°
Wysokość budynku	7.79 m
Wymiary działki	19.30 x 18.50 m


murator
Opis projektu

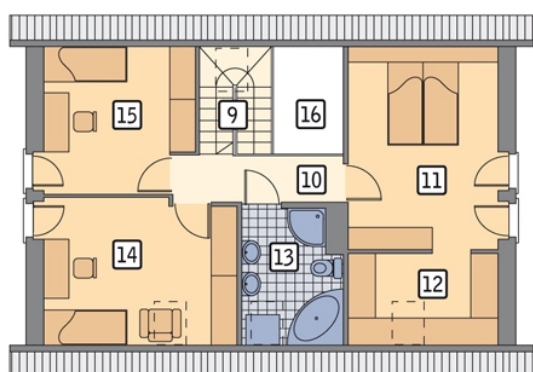
Projekt z serii "Dom piękny i prosty". Ten projekt to propozycja domu powszechnego. Jest wynikiem poszukiwania formy domu jako kontynuacji rodzimej tradycji budowania, rozplanowania funkcji, względów użytkowych, prostej bryły i prostej konstrukcji. We wnętrzu małe powierzchnie łączą się w duże, co daje poczucie przestrzenności, komfortu i światła. Dom jest wygodny, funkcjonalny, choć mały, można go różnie, indywidualnie urządzać. Gdy do niego wejdziemy wydaje się większy niż z zewnątrz. Przy schodach jest mini antresola, z której widać fragment salonu i oranże...

Przekrój

Sytuacje


Rzuty

Parter 68 m²

przedsiónek	2.40 m ²
pokój dzienny	31.00 m ²
jadalnia	19.30 m ²
kuchnia	9.80 m ²
spizarnia	1.30 m ²
łazienka + pom. gosp.	4.20 m ²
oranżeria	0.00 m ²
taras	0.00 m ²


Poddasze 47.30 m²

korytarz	4.80 m ²
sypialnia	9.30 m ²
garderoba	4.30 m ²
łazienka	4.80 m ²
sypialnia	11.30 m ²
sypialnia	8.40 m ²
pustka nad parterem	0.00 m ²
schody	4.40 m ²