

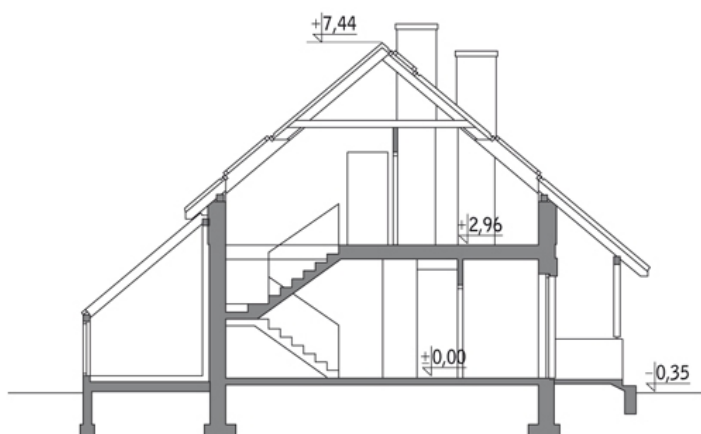
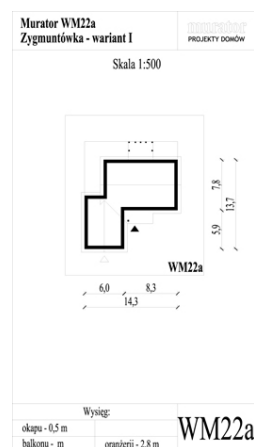
**Podstawowe informacje**

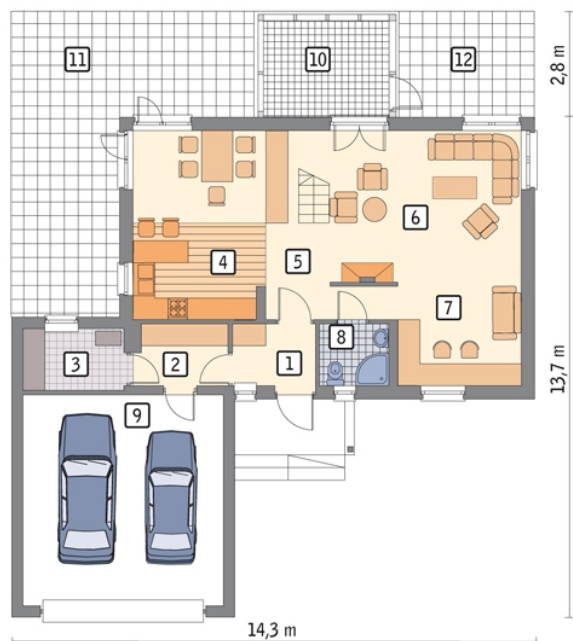
**murator**
**Dane techniczne projektu**

<b>Całkowita powierzchnia</b>	<b>226.80 m<sup>2</sup></b>
<b>Powierzchnia użytkowa</b>	<b>119.50 m<sup>2</sup></b>
<b>Powierzchnia zabudowy</b>	<b>129.40 m<sup>2</sup></b>
<b>Kubatura</b>	<b>782 m<sup>3</sup></b>
<b>Kąt nachylenia</b>	<b>40°</b>
<b>Wysokość budynku</b>	<b>7.79 m</b>
<b>Wymiary działki</b>	<b>21.30 x 24.50 m</b>

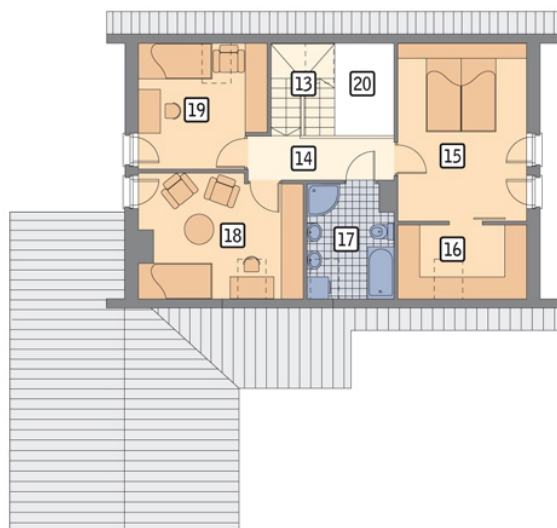

**murator**
**Opis projektu**

Projekt z serii "Dom piękny i prosty". Projekt jest powiększoną wersją domu Murator WM22, do którego dobudowano garaż na dwa samochody, dzięki czemu na parterze uzyskano również pomieszczenie gospodarcze i garderobę. Przestrzeń parteru jest otwarta, choć istnieje możliwość jej podziału na mniejsze pomieszczenia i dowolnej aranżacji wnętrza. Komin i schody prowadzące na poddasze, znajdujące się w centrum domu, optycznie i funkcjonalnie wyodrębniają kuchnię z jadalnią od strefy wypoczynkowej. Komin i komin zasłaniają część parteru przed wzrokiem niespodziewanego go...

**Przekrój**

**Sytuacje**


**Rzuty**

**Parter 103.20 m<sup>2</sup>**

przedsiónek	3.80 m <sup>2</sup>
oranżeria	0.00 m <sup>2</sup>
taras	0.00 m <sup>2</sup>
taras	0.00 m <sup>2</sup>
garderoba	4.10 m <sup>2</sup>
kotłownia	4.60 m <sup>2</sup>
kuchnia + jadalnia	18.40 m <sup>2</sup>
hol	7.30 m <sup>2</sup>
pokój dzienny	21.50 m <sup>2</sup>
gabinet	9.00 m <sup>2</sup>
łazienka	3.20 m <sup>2</sup>
garaż	31.30 m <sup>2</sup>


**Poddasze 52.20 m<sup>2</sup>**

schody	4.40 m <sup>2</sup>
korytarz	4.80 m <sup>2</sup>
sypialnia	14.10 m <sup>2</sup>
garderoba	4.20 m <sup>2</sup>
łazienka	5.10 m <sup>2</sup>
sypialnia	11.00 m <sup>2</sup>
sypialnia	8.60 m <sup>2</sup>
pustka nad parterem	0.00 m <sup>2</sup>