

Podstawowe informacje



Dane techniczne projektu

Całkowita powierzchnia	152.06 m²
Powierzchnia użytkowa	114.80 m²
Powierzchnia zabudowy	152.06 m²
Powierzchnia dachu	224 m²
Kubatura	674.09 m³
Wymiary budynku	12.75 x 14.42 m
Kąt nachylenia	25°
Wysokość budynku	6.67 m
Wymiary działki	20.75 x 23.42 m



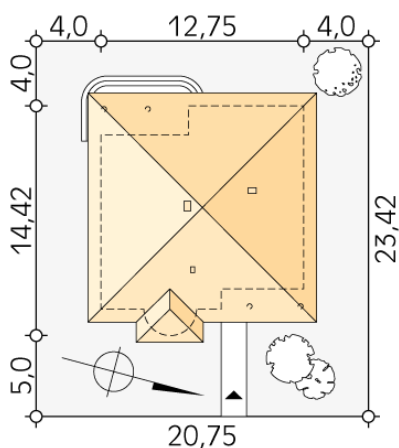
Opis projektu

Dom jednorodzinny, parterowy, niepodpiwniczony, przeznaczony dla 4-osobowej rodziny. Na parterze zaprojektowano pokój dzienny z kominkiem, kuchnię z jadalnią w wykuszu, trzy sypialnie, łazienkę, garderobę oraz dodatkowe wc dla gości.

Elewacje



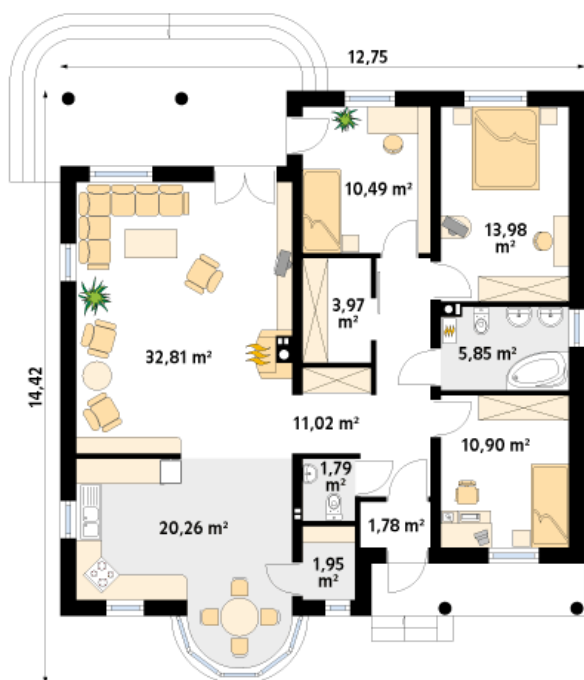
Sytuacje



DOBRY DOM
 ul. Wrzesława Romańczuka 6, 35-302 Rzeszów
 +48 17 852 52 30
 08:00 - 16:00

waldemar.kowalski@grupadobrydom.pl

Podane ceny nie stanowią oferty handlowej w rozumieniu art. 66 par. 1 Kodeksu Cywilnego

Rzuty

Parter 114.80 m²

wiatrołap	1.78 m ²
łazienka	5.85 m ²
sypialnia	10.90 m ²
korytarz/komunikacja	11.02 m ²
wc	1.79 m ²
spizarnia	1.95 m ²
kuchnia/jadalnia	20.26 m ²
salon	32.81 m ²
garderoba	3.97 m ²
sypialnia	10.49 m ²
sypialnia	13.98 m ²