

Podstawowe informacje



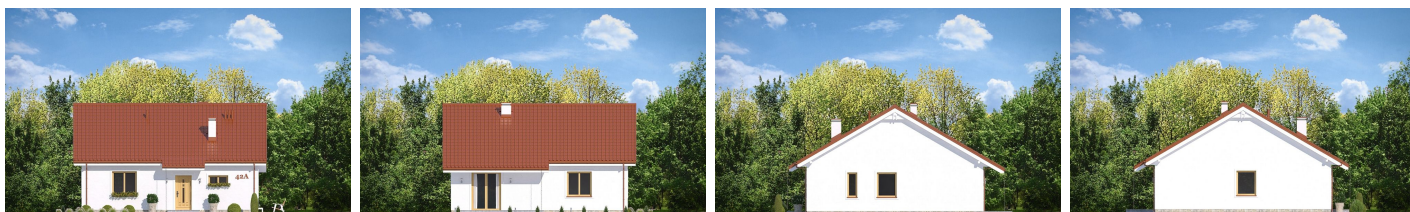
Dane techniczne projektu

Całkowita powierzchnia	115 m²
Powierzchnia użytkowa	87.47 m²
Powierzchnia zabudowy	115 m²
Powierzchnia dachu	166 m²
Kubatura	491 m³
Wymiary budynku	10.76 x 10.76 m
Kąt nachylenia	30°
Wysokość budynku	6.39 m
Wymiary działki	18.76 x 18.76 m

Opis projektu

Projekt domu Zosia 5 to kolejna wersja wariantowa z popularnej serii domów „Zosia”. Projekt domu Zosia 5 to nieco większa wersja wariantowa pierwotnego projektu. Jej wymiary zewnętrzne to kwadrat : 10,7 x 10,7 metrów. Dzięki temu wewnątrz jest bardziej obszerna - wygodniejsza. Dom ma prostą budowę i nieskomplikowaną bryłę. Dzięki oszczędnej formie i swojej prostocie jest łatwy w budowie, a przez to niedrogi. Jednocześnie dzięki funkcjonalnie rozplanowanemu wnętrzu jest wygodny. Zosia 5 nieco większa od projektu...

Elewacje



Sytuacje

