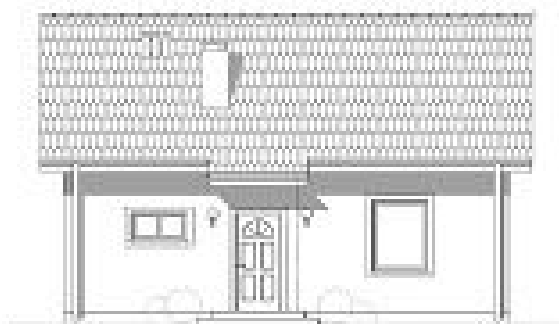
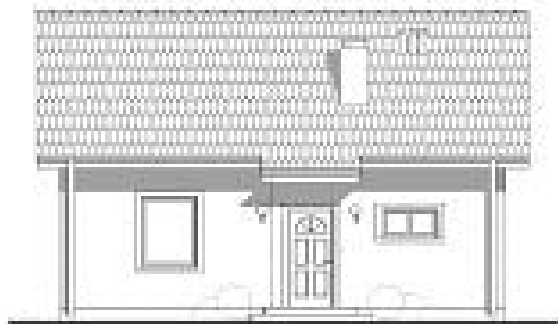


Podstawowe informacje



Dane techniczne projektu

Całkowita powierzchnia	90.25 m²
Powierzchnia użytkowa	69.76 m²
Powierzchnia zabudowy	90.25 m²
Kubatura	412 m³
Kąt nachylenia	30°
Wysokość budynku	6.27 m
Wymiary działki	17.50 x 0 m

Opis projektu

Wariant projektu ze zlikwidowanym WC - wewnętrzna ściana nośna w linii prostej (likwidacja okienka od WC). W powiększonej sypialni - przeniesienie okna na ścianę frontową budynku. Likwidacja kominka. Likwidacja elementów drewnianych elewacji. * kliknij na link "pobierz plik szczegółowy"- zobacz zwymiarowane rysunki projektu