

## Podstawowe informacje


**murator**

## Dane techniczne projektu

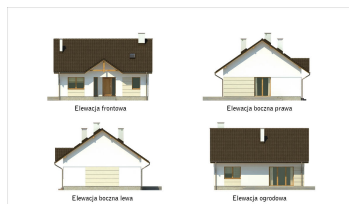
<b>Całkowita powierzchnia</b>	<b>98.40 m<sup>2</sup></b>
<b>Powierzchnia użytkowa</b>	<b>63.80 m<sup>2</sup></b>
<b>Powierzchnia zabudowy</b>	<b>102.90 m<sup>2</sup></b>
<b>Kubatura</b>	<b>584.70 m<sup>3</sup></b>
<b>Kąt nachylenia</b>	<b>35°</b>
<b>Wysokość budynku</b>	<b>7.60 m</b>
<b>Wymiary działki</b>	<b>18 x 17.50 m</b>


**murator**

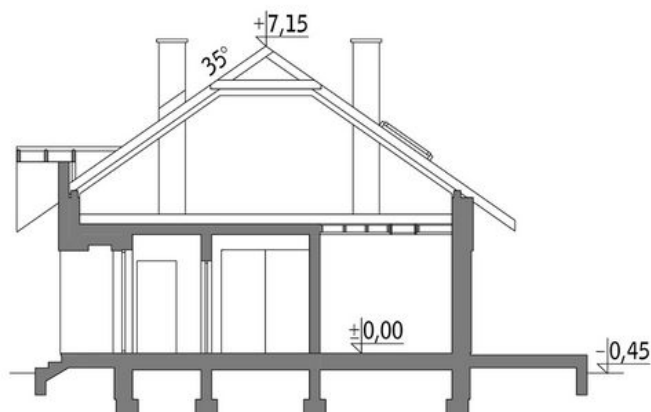
## Opis projektu

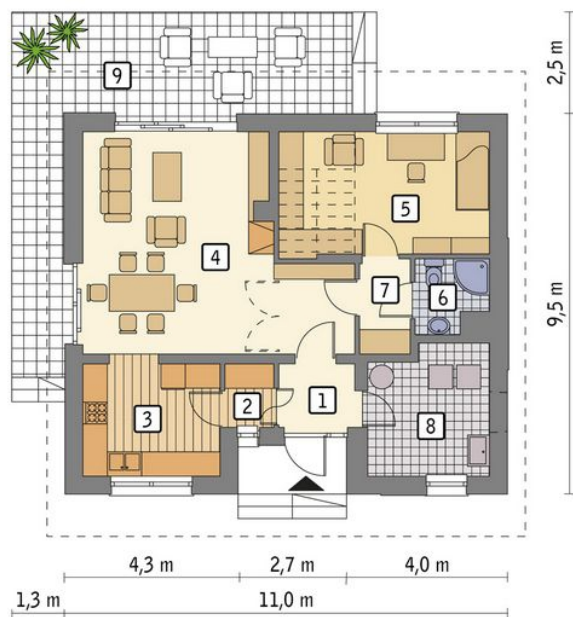
Złote runo - wariant II to klasyczny w wyglądzie i tani w budowie dom dla młodej, rozwojowej rodziny. Do jej dyspozycji, oprócz ponad 60 mkw. na parterze, będzie w przyszłości dodatkowe 48,5 mkw. poddasza (po indywidualnej adaptacji). Parter domu to wygodna, dobrze rozplanowana przestrzeń, w której wyraźnie zaznaczono granicę między strefą dzienną i nocną. Pierwsza z nich jest otwarta, pełna naturalnego światła i przestrzeni. Obejmuje prawie 30-metrowy pokój dzienny z miejscem na duży stół, przy którym mogą się gromadzić domownicy i goście. Rodzinn...

## Elewacje



## Przekrój



**Rzuty**

**Parter 72.90 m<sup>2</sup>**

przedsiónek	2.80 m <sup>2</sup>
garderoba	1.80 m <sup>2</sup>
kuchnia	9.10 m <sup>2</sup>
pokój dzienny	29.10 m <sup>2</sup>
sypialnia	15.30 m <sup>2</sup>
łazienka	2.90 m <sup>2</sup>
korytarz	2.80 m <sup>2</sup>
kotłownia	9.10 m <sup>2</sup>
taras	0.00 m <sup>2</sup>

