

Podstawowe informacje



Dane techniczne projektu

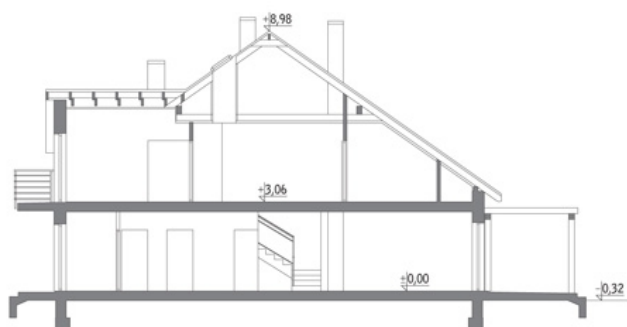
Całkowita powierzchnia	207.20 m²
Powierzchnia użytkowa	119.20 m²
Powierzchnia zabudowy	108.10 m²
Kubatura	672.30 m³
Kąt nachylenia	35°
Wysokość budynku	9.30 m
Wymiary działki	14 x 23.80 m

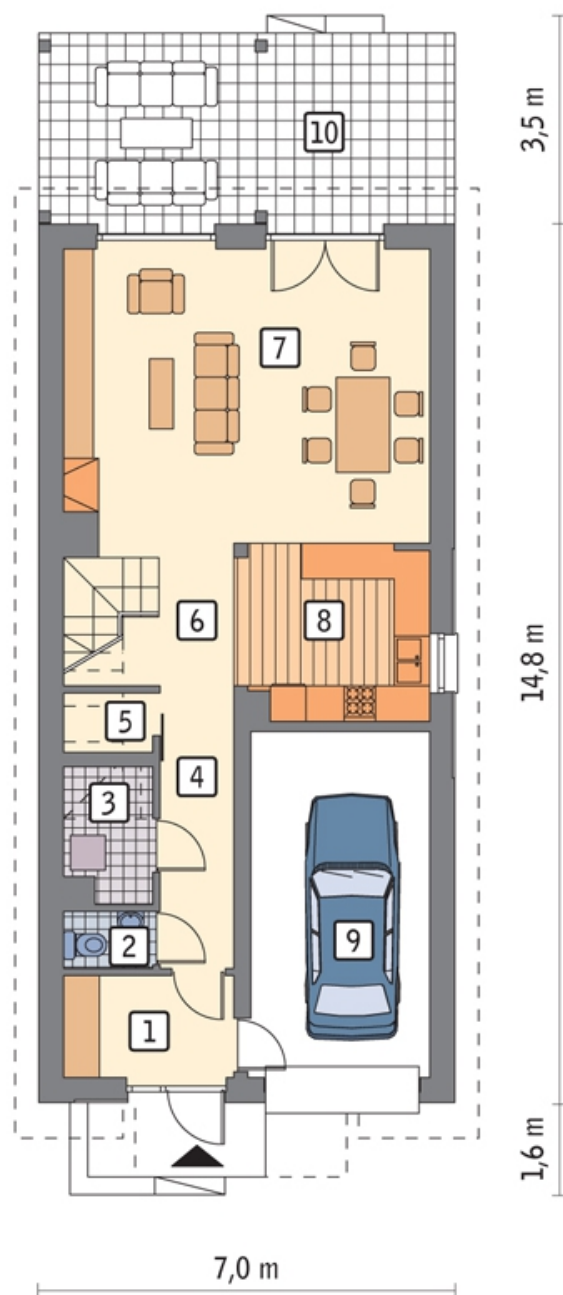


Opis projektu

Dom zaprojektowany z myślą o wybudowaniu na bardzo wąskiej, bo liczącej zaledwie 14 metrów szerokości działce. Efektem takich założeń jest kształt bryły budynku - mocno wydłużony prostopadłościan. Front o szerokości 7 metrów wydaje się optycznie szerszy i bardziej okazały dzięki dwuspadowemu dachowi zwróconemu kalenicą do ulicy i dominującą facjatką z balkonem. Brak okien na jednej z bocznych elewacji pozwala zbliżyć dom na odległość 3 m do granicy działki sąsiada. Daje też łatwą możliwość zbliżniczenia. Wąski trakt domu zadecydował o rozwiązaniach przestrzennej...

Przekrój



Rzuty

Parter 75.40 m²

przedsionek	4.80 m ²
taras	0.00 m ²
wc	1.40 m ²
kotłownia	2.60 m ²
korytarz	5.70 m ²
spizarnia	0.90 m ²
hol	3.40 m ²
pokój dzienny	30.50 m ²
kuchnia	9.10 m ²
garaż	17.00 m ²

Poddasze 63.40 m²

schody	5.50 m ²
korytarz	8.70 m ²
łazienka	7.10 m ²
sypialnia	11.90 m ²
sypialnia	12.40 m ²
sypialnia	14.90 m ²
garderoba	2.90 m ²
balkon	0.00 m ²

