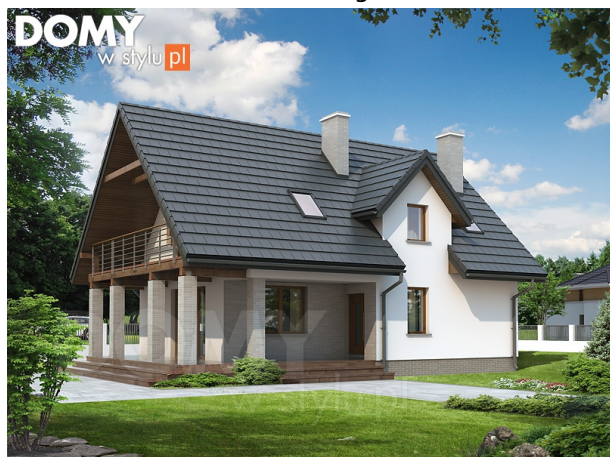


Podstawowe informacje



Dane techniczne projektu

Całkowita powierzchnia	172.46 m²
Powierzchnia użytkowa	108.53 m²
Powierzchnia zabudowy	89.53 m²
Powierzchnia dachu	200 m²
Kubatura	500.01 m³
Wymiary budynku	8.44 x 12.51 m
Kąt nachylenia	45°
Wysokość budynku	8.67 m
Wymiary działki	16.44 x 21.51 m



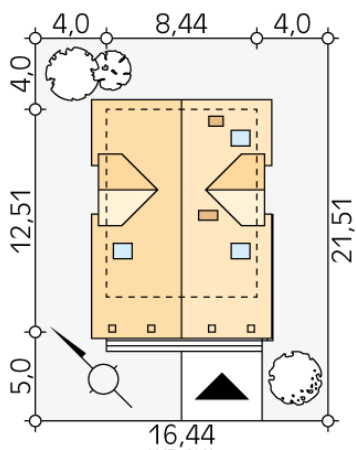
Opis projektu

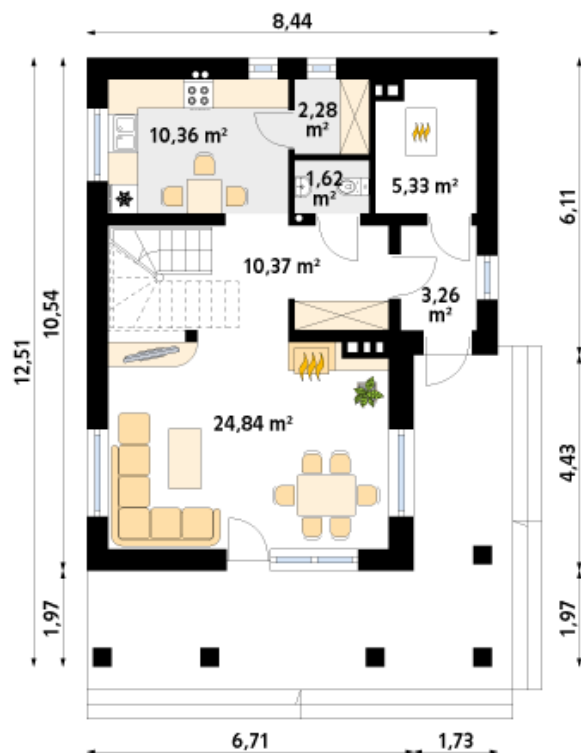
Nieduży dom jednorodzinny, przeznaczony dla 4-osobowej rodziny. Na parterze zaprojektowano pomieszczenia strefy dziennej: salon z jadalnią i kuchnię oraz pomieszczenia gospodarcze: spiżarnię i kotłownię. Na poddaszu zlokalizowano pomieszczenia strefy nocnej: trzy sypialnie, łazienkę i garderobę. Do domu przylega zadaszony taras, a dwie sypialnie wzbogacone są zadaszonym, dużym balkonem.

Elewacje

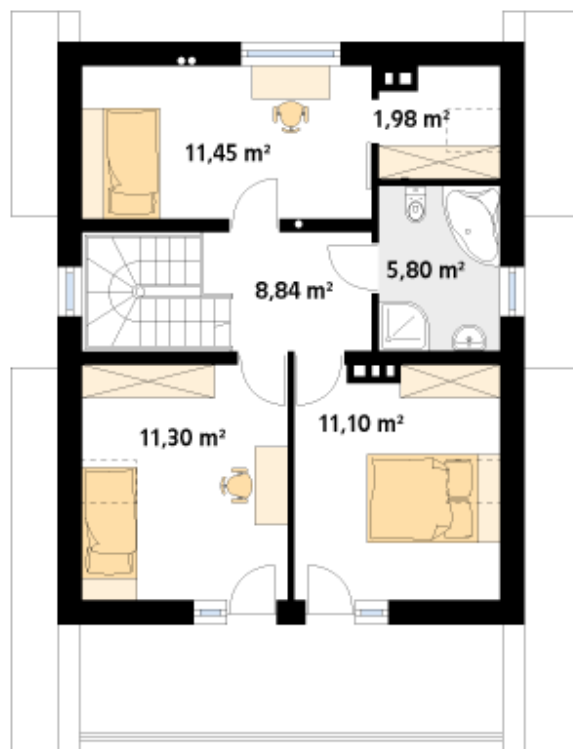


Sytuacje



Rzuty

Parter 58.06 m²

wiatrołap	3.26 m ²
korytarz/komunikacja	10.37 m ²
salon/jadalnia	24.84 m ²
kuchnia	10.36 m ²
spizarnia	2.28 m ²
wc	1.62 m ²
kotłownia	5.33 m ²


Poddasze 50.47 m²

korytarz/komunikacja	8.84 m ²
sypialnia	11.45 m ²
garderoba	1.98 m ²
łazienka	5.80 m ²
sypialnia	11.10 m ²
sypialnia	11.30 m ²