

Podstawowe informacje



Dane techniczne projektu

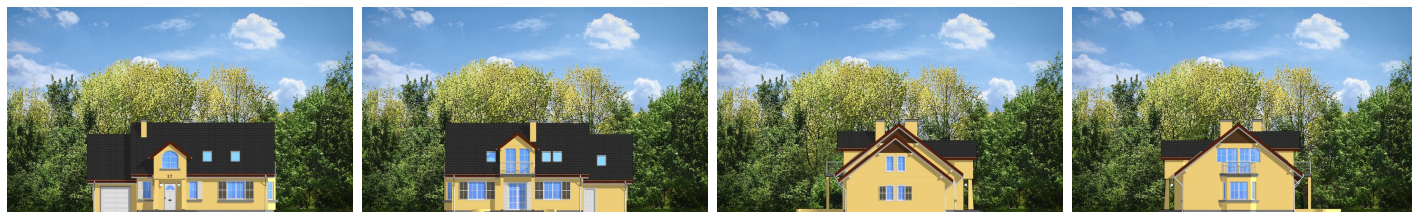
Całkowita powierzchnia	229.64 m²
Powierzchnia użytkowa	159.70 m²
Powierzchnia zabudowy	133.41 m²
Powierzchnia dachu	195 m²
Kubatura	630 m³
Wymiary budynku	15.16 x 9.96 m
Kąt nachylenia	38°
Wysokość budynku	7.70 m
Wymiary działki	23.16 x 18.40 m



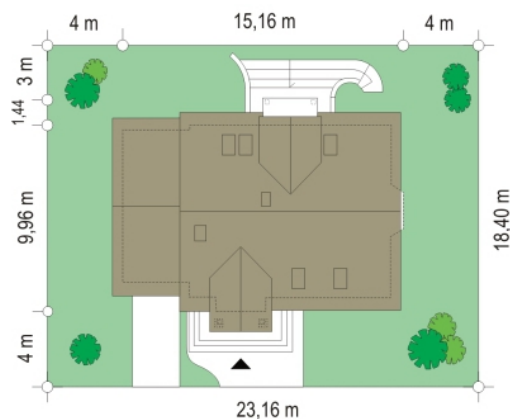
Opis projektu

Zgrabny 2 powstał jako wariantowa wersja projektu Zgrabny. Jest to dom jednorodzinny dla rodziny cztero-pięciosobowej. Charakteryzuje się bardzo funkcjonalnym wnętrzem. W projekcie, na parterze oprócz salonu został zaprojektowany dodatkowy pokój i łazienka. Na poddaszu umieszczono trzy sypialnie, garderobę, dużą łazienkę oraz dodatkowy pokój nad garażem. Pracownia MG Projekt dysponuje projektem w odbiciu lustrzanym.

Elewacje



Sytuacje



Rzuty