

Podstawowe informacje



Dane techniczne projektu

| | |
|-------------------------------|-----------------------------|
| Całkowita powierzchnia | 175.19 m² |
| Powierzchnia użytkowa | 97.35 m² |
| Powierzchnia zabudowy | 101.62 m² |
| Powierzchnia dachu | 150 m² |
| Kubatura | 592 m³ |
| Wymiary budynku | 13.93 x 9.48 m |
| Kąt nachylenia | 45° |
| Wysokość budynku | 8.84 m |
| Wymiary działki | 20.93 x 18.48 m |



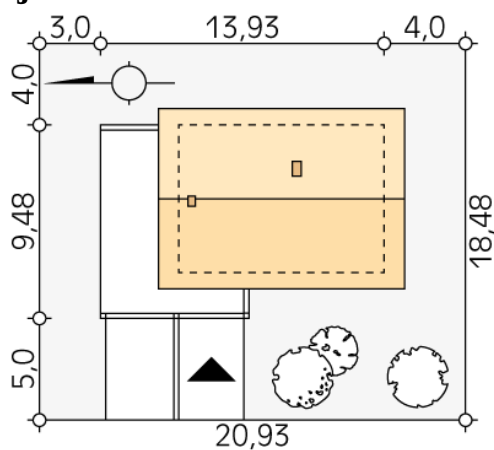
Opis projektu

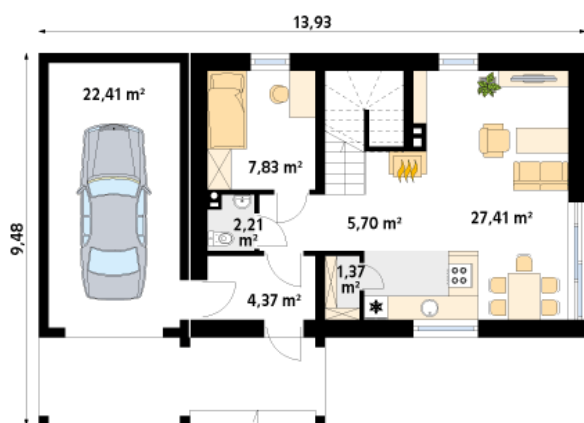
Jednorodzinny budynek mieszkalny, parterowy z użytkowym poddaszem, przeznaczony dla 4-osobowej rodziny. Na parterze w części dziennej zaprojektowano, salon z kuchnią i jadalnią, wc oraz dodatkowy pokój. Na poddaszu przewidziano trzy sypialnie, łazienkę i garderobę. Budynek ma prostą klasyczną bryłę przykrytą dwuspadowym dachem.

Elewacje

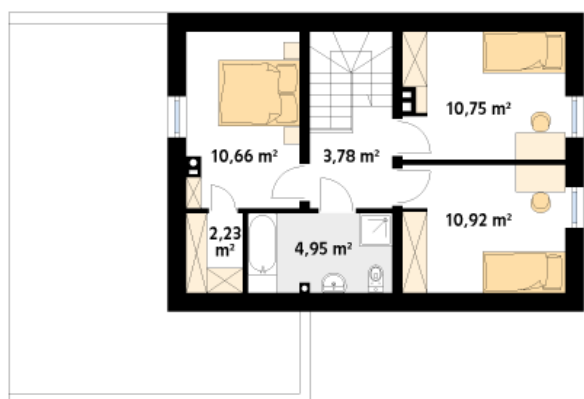


Sytuacje



Rzuty

Parter 76.47 m²

| | |
|---------------|----------------------|
| wiatrołap | 4.37 m ² |
| hol | 5.70 m ² |
| łazienka | 2.21 m ² |
| pokój | 7.83 m ² |
| salon/kuchnia | 27.41 m ² |
| spizarnia | 1.37 m ² |
| garaż | 22.41 m ² |
| schody | 5.17 m ² |


Poddasze 43.29 m²

| | |
|-----------|----------------------|
| hol | 3.78 m ² |
| łazienka | 4.95 m ² |
| pokój | 10.66 m ² |
| garderoba | 2.23 m ² |
| pokój | 10.75 m ² |
| pokój | 10.92 m ² |