

## Podstawowe informacje



## Dane techniczne projektu

<b>Całkowita powierzchnia</b>	<b>169.74 m<sup>2</sup></b>
<b>Powierzchnia użytkowa</b>	<b>140 m<sup>2</sup></b>
<b>Powierzchnia zabudowy</b>	<b>147.77 m<sup>2</sup></b>
<b>Powierzchnia dachu</b>	<b>179.70 m<sup>2</sup></b>
<b>Kubatura</b>	<b>759.99 m<sup>3</sup></b>
<b>Kąt nachylenia</b>	<b>45°</b>
<b>Wysokość budynku</b>	<b>8.80 m</b>
<b>Wymiary działki</b>	<b>25.70 x 19 m</b>



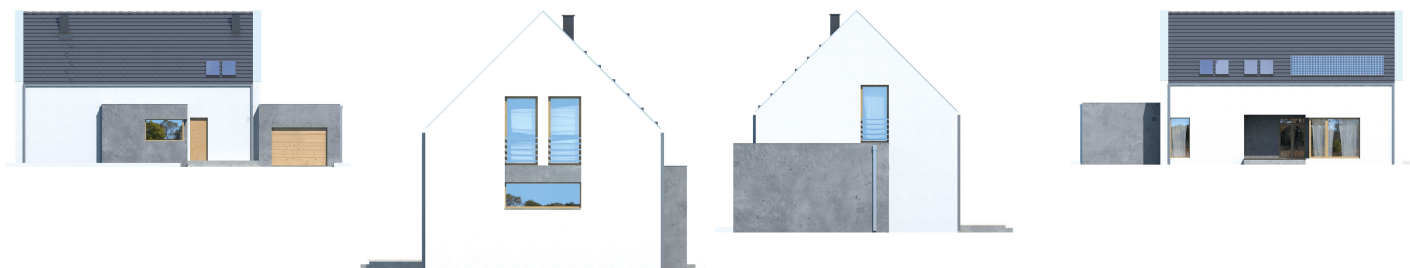
## Opis projektu

Prosta i zwarta bryła budynku, przykryta dwuspadowym dachem, nadaje mu uniwersalny charakter oraz obniża koszty budowy i eksploatacji, co wraz z zastosowaniem ekologicznych rozwiązań technologicznych, pozwoli cieszyć się 4-5 osobowej rodzinie pełnym komfortem.

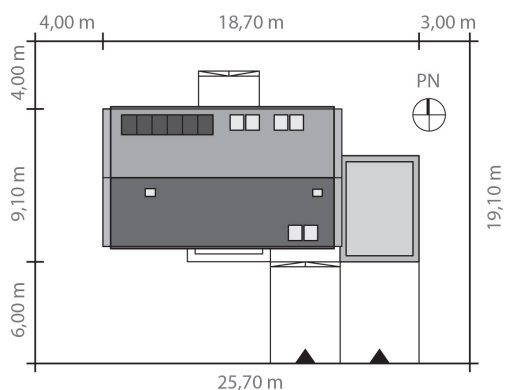
Indywidualne elementy kształtujące elewacje pozwalają na zachowanie charakteru budynku w różnych wariantach wykończenia.

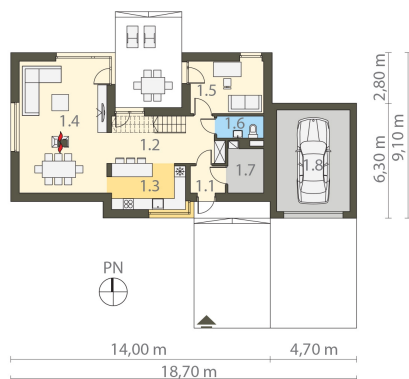
Połączenie przestrzenne salonu, jadalni i kuchni daje wrażenie dużej przestrzeni, która jest dobrze skomunikowana z częściowo zadaszoną tarasem, tworzącą wnąkę dającą poczucie intymno...

## Elewacje

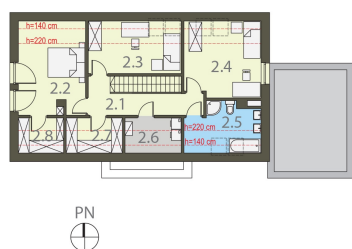


## Sytuacje



**Rzuty**

**Parter 101.66 m<sup>2</sup>**

<b>Wiatrołap</b>	2.80 m <sup>2</sup>
<b>Komunikacja</b>	12.62 m <sup>2</sup>
<b>Kuchnia</b>	10.25 m <sup>2</sup>
<b>Salon z jadalnią</b>	34.77 m <sup>2</sup>
<b>Pokój</b>	11.33 m <sup>2</sup>
<b>Toaleta</b>	3.04 m <sup>2</sup>
<b>Kotłownia</b>	4.93 m <sup>2</sup>
<b>Garaż</b>	21.92 m <sup>2</sup>


**Piętro 68.08 m<sup>2</sup>**

<b>Korytarz + schody</b>	12.22 m <sup>2</sup>
<b>Sypialnia</b>	15.71 m <sup>2</sup>
<b>Pokój</b>	10.32 m <sup>2</sup>
<b>Pokój</b>	13.69 m <sup>2</sup>
<b>Łazienka</b>	6.79 m <sup>2</sup>
<b>Pom. techniczne</b>	3.33 m <sup>2</sup>
<b>Garderoba</b>	3.34 m <sup>2</sup>
<b>Garderoba</b>	2.68 m <sup>2</sup>