

Podstawowe informacje



Dane techniczne projektu

Całkowita powierzchnia	116.40 m ²
Powierzchnia użytkowa	312 m ²
Powierzchnia zabudowy	155.20 m ²
Powierzchnia dachu	380.90 m ²
Wymiary budynku	28.30 x 8.50 m
Kąt nachylenia	40°
Wysokość budynku	8.20 m
Wymiary działki	36.30 x 16.50 m

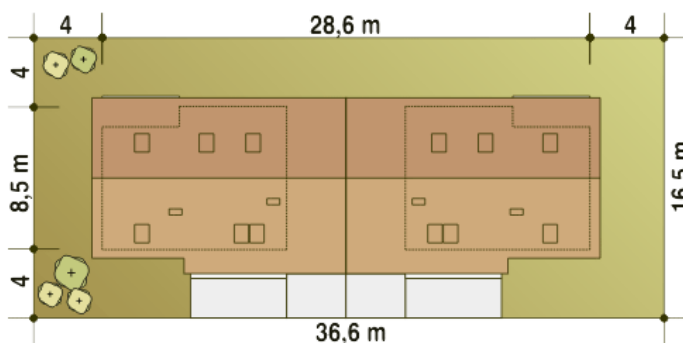
Opis projektu

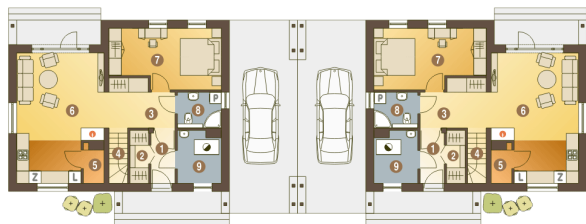
Projekt domu gotowego Wydrzyk to propozycja dla 4-5 osobowej rodziny. To projekt ekonomiczny dzięki zwartej bryle i prostej konstrukcji. Na parterze przewidziano w części wejściowej: wiatrołap z garderobą, hol oraz schody na piętro. Salon jest wspólny z kuchnią, przy której wydzielono spiżarnię. Salon posiada kominek i wyjście na zadaszony taras. Kotłownia przewidziana jest na paliwo stałe. Na piętrze przewidziano trzy sypialnie i łazienkę dostępną z holu. Wiata jest przekryta wspólnym dachem z budynkiem mieszkalnym.

Przekrój

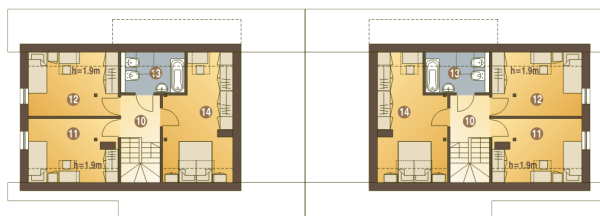


Sytuacje



Rzuty

Parter 65 m²

Wiatrołap	2.90 m ²
Garderoba	1.20 m ²
Hol	7.40 m ²
Schody	3.90 m ²
Spizarnia	1.60 m ²
Salon+kuchnia	24.40 m ²
Pokój	14.70 m ²
Łazienka	3.70 m ²
Pom.gospod.+C.O.*	5.20 m ²


Piętro 51.40 m²

Przedpokój	4.10 m ²
Sypialnia	10.60 m ²
Sypialnia	11.90 m ²
Sypialnia	15.40 m ²
Łazienka	4.20 m ²