

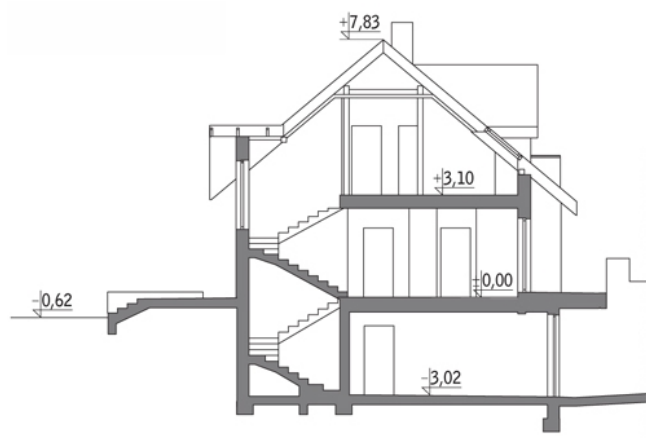
Podstawowe informacje

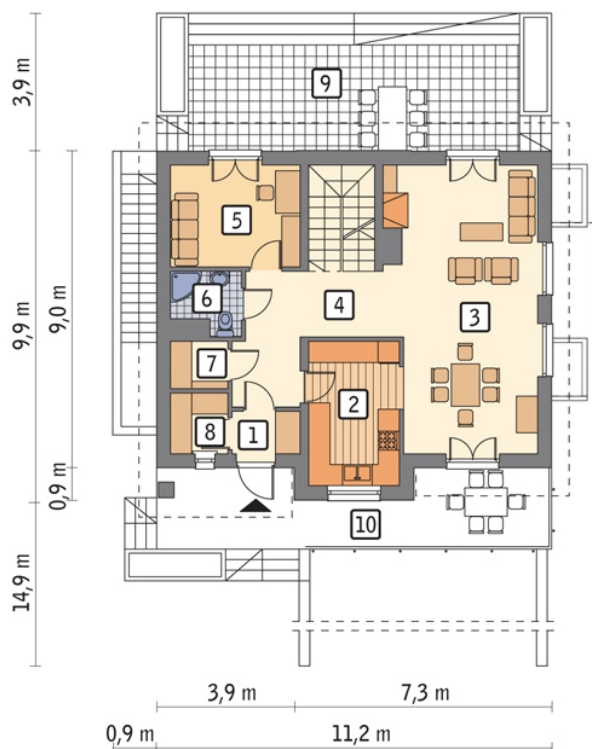
murator
Dane techniczne projektu

Całkowita powierzchnia	311.60 m²
Powierzchnia użytkowa	139.50 m²
Powierzchnia zabudowy	121 m²
Kubatura	947 m³
Kąt nachylenia	40°
Wysokość budynku	8.45 m
Wymiary działki	19.20 x 31.70 m

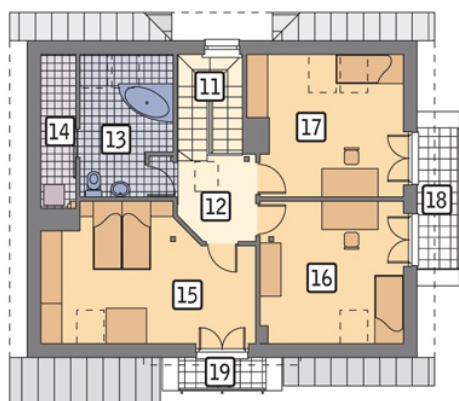

murator
Opis projektu

Projekt domu Wschód słońca - wariant III (podpiwniczny) - Murator M74c, to wariant projektu Murator M74b wzbogacony o podpiwniczenie, w którym zaplanowano dwustanowiskowy garaż, kotłownię i dwa pomieszczenia gospodarcze. To idealne rozwiązanie na wąską miejską działkę, gdzie nie ma miejsca ani na garaż wbudowany w bryłę domu, ani na wolno stojący. Dzięki przeniesieniu kotłowni do piwnicy na parterze udało się wygospodarować spiżarnię i dodatkową garderobę dostępną z przedśionka. W porównaniu z poprzednim wariantem zmieniono także położenie tarasu - zajmuje on cał...

Przekrój


Rzuty

Piwnica 79.50 m²

korytarz	1.20 m ²
kotłownia	17.00 m ²
pom. gosp.	11.30 m ²
pom. gosp.	11.70 m ²
garaż	38.30 m ²


Parter 79.80 m²

przedsiónek	2.20 m ²
taras	0.00 m ²
kuchnia	10.30 m ²
pokój dzienny	32.70 m ²
hol	16.40 m ²
gabinet	10.40 m ²
łazienka	3.00 m ²
spizarnia	2.10 m ²
garderoba	2.70 m ²
taras	0.00 m ²

Rzuty**Poddasze 59.70 m²**

schody	5.30 m ²
korytarz	5.80 m ²
łazienka	6.20 m ²
pralnia	3.00 m ²
sypialnia	16.10 m ²
sypialnia	11.50 m ²
sypialnia	11.80 m ²
balkon	0.00 m ²
taras	0.00 m ²