

## Podstawowe informacje



## Dane techniczne projektu

<b>Całkowita powierzchnia</b>	<b>167.87 m<sup>2</sup></b>
<b>Powierzchnia użytkowa</b>	<b>101.13 m<sup>2</sup></b>
<b>Powierzchnia zabudowy</b>	<b>83.27 m<sup>2</sup></b>
<b>Powierzchnia dachu</b>	<b>155 m<sup>2</sup></b>
<b>Kubatura</b>	<b>476 m<sup>3</sup></b>
<b>Wymiary budynku</b>	<b>6.95 x 11.90 m</b>
<b>Kąt nachylenia</b>	<b>40°</b>
<b>Wysokość budynku</b>	<b>7.24 m</b>
<b>Wymiary działki</b>	<b>14.95 x 21.20 m</b>



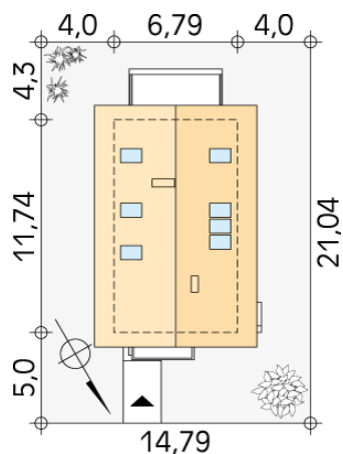
## Opis projektu

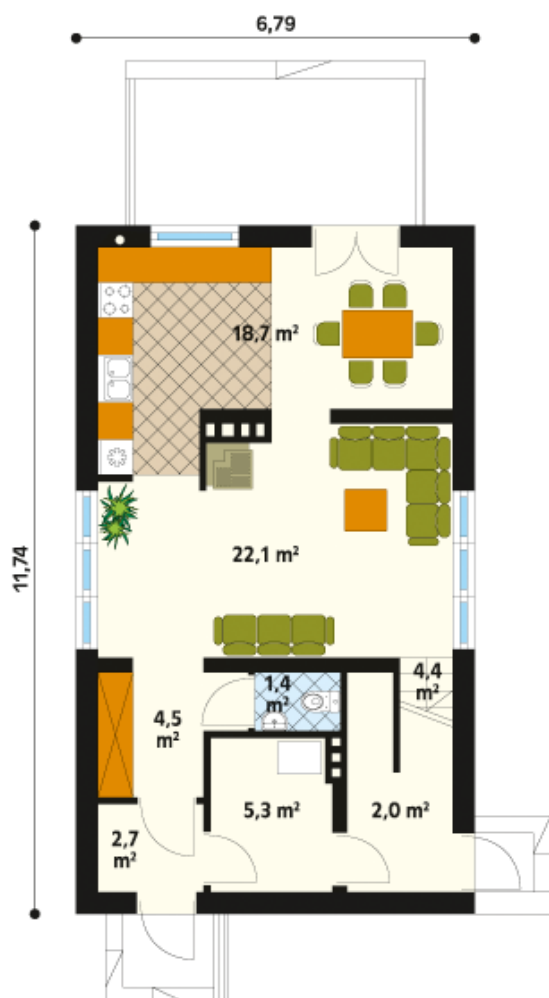
Mały dom parterowy z użytkowym poddaszem. Prosta bryła z dwuspadowym dachem. Ogrzewany na paliwo stałe - na parterze duża kotłownia i skład opału z osobnym wejściem. Na piętrze antresola nad pokojem dziennym.

## Elewacje

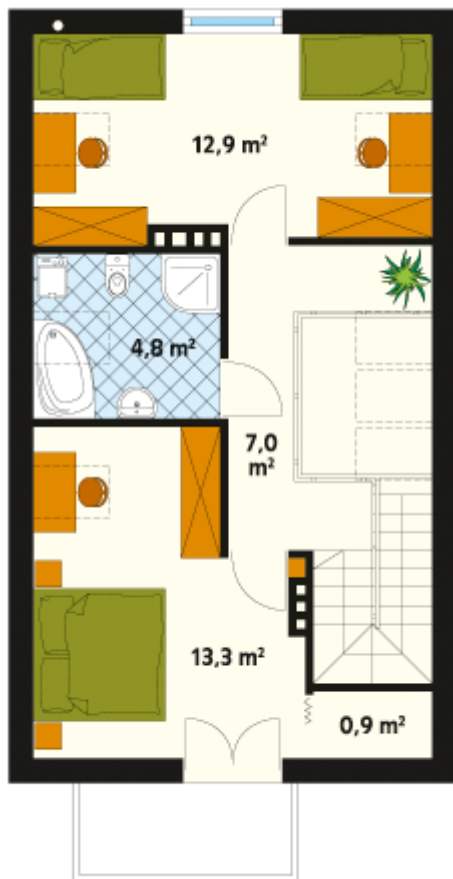


## Sytuacje



**Rzuty**

**Parter 62.22 m<sup>2</sup>**

wiatrołap	2.60 m <sup>2</sup>
korytarz/komunikacja	4.38 m <sup>2</sup>
kuchnia/jadalnia	18.77 m <sup>2</sup>
salon	22.20 m <sup>2</sup>
wc	1.33 m <sup>2</sup>
schody	4.04 m <sup>2</sup>
pomieszczenie gospodarcze	3.67 m <sup>2</sup>
kotłownia	5.23 m <sup>2</sup>



## Poddasze 38.91 m<sup>2</sup>

korytarz/komunikacja

6.96 m<sup>2</sup>

sypialnia

13.35 m<sup>2</sup>

pomieszczenie gospodarcze

0.89 m<sup>2</sup>

łazienka

4.78 m<sup>2</sup>

sypialnia

12.93 m<sup>2</sup>