

Podstawowe informacje



Dane techniczne projektu

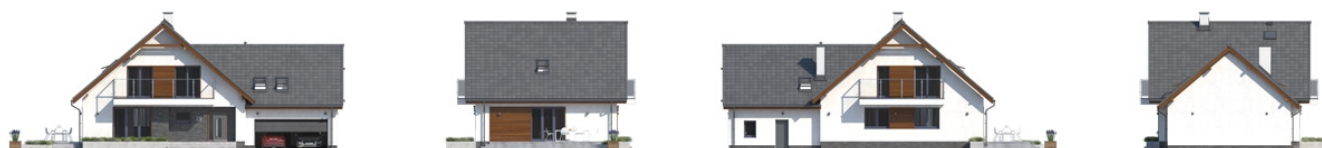
Całkowita powierzchnia	320.52 m²
Powierzchnia użytkowa	168.47 m²
Powierzchnia zabudowy	161.65 m²
Powierzchnia dachu	249 m²
Kubatura	946.18 m³
Wymiary budynku	17.45 x 9.65 m
Kąt nachylenia	40°
Wysokość budynku	8.70 m
Wymiary działki	25.45 x 18.65 m



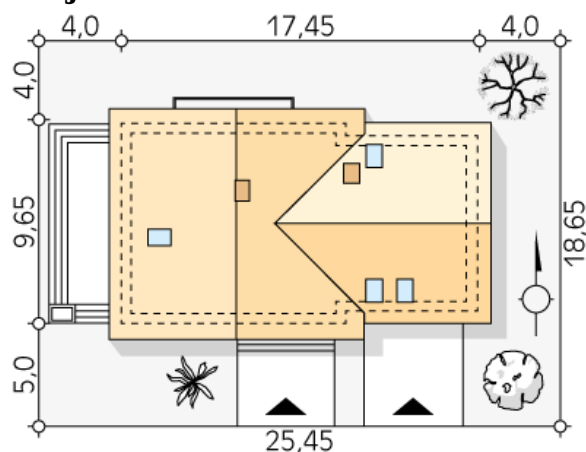
Opis projektu

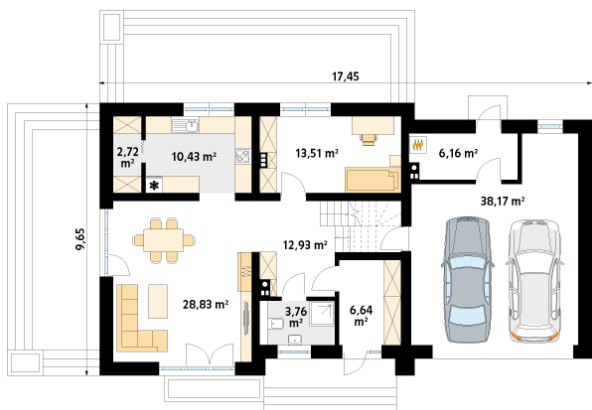
Wolta 3 to praktyczny dom jednorodzinny z użytkowym poddaszem i dwustanowiskowym garażem wkomponowanym w bryłę budynku. Na parterze znajduje się część dzienna z przestronnym salonem połączonym z jadalnią i kuchnią. Dodatkowo zaprojektowano wygodny wiatrołap, łazienkę oraz przejście do garażu i kotłowni. Praktycznym rozwiązaniem jest także umiejscowienie na parterze pokoju gościnnego. Strefa nocna została zlokalizowana na poddaszu, znajdują się tu trzy sypialnie, łazienka i garderoba. Na półpiętrze nad garażem znajduje się pokój do zagospodarowania pod sypialnię lub strych.

Elewacje

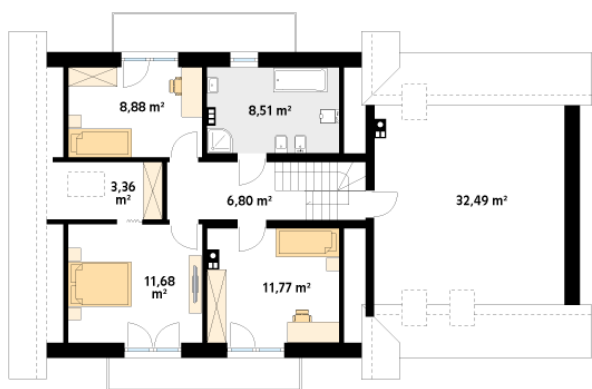


Sytuacje



Rzuty

Parter 123.15 m²

wiatrołap	6.64 m ²
korytarz/komunikacja	12.93 m ²
łazienka	3.76 m ²
salon/jadalnia	28.83 m ²
kuchnia	10.43 m ²
spiżarnia	2.72 m ²
pokój	13.51 m ²
kotłownia	6.16 m ²
garaż	38.17 m ²


Poddasze 83.86 m²

korytarz/komunikacja	7.11 m ²
sypialnia	11.77 m ²
sypialnia	11.68 m ²
garderoba	3.36 m ²
sypialnia	8.88 m ²
łazienka	8.57 m ²
pokój	32.49 m ²