

## Podstawowe informacje



## Dane techniczne projektu

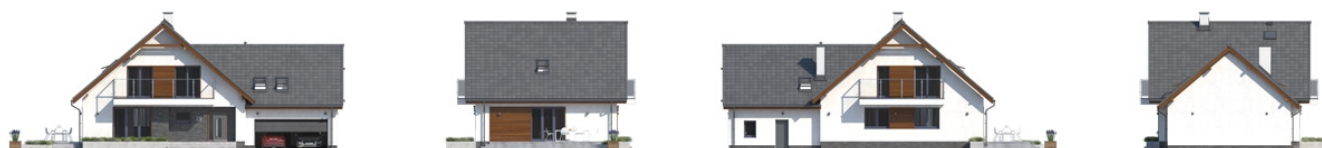
<b>Całkowita powierzchnia</b>	<b>320.52 m<sup>2</sup></b>
<b>Powierzchnia użytkowa</b>	<b>168.47 m<sup>2</sup></b>
<b>Powierzchnia zabudowy</b>	<b>161.65 m<sup>2</sup></b>
<b>Powierzchnia dachu</b>	<b>249 m<sup>2</sup></b>
<b>Kubatura</b>	<b>946.18 m<sup>3</sup></b>
<b>Wymiary budynku</b>	<b>17.45 x 9.65 m</b>
<b>Kąt nachylenia</b>	<b>40°</b>
<b>Wysokość budynku</b>	<b>8.70 m</b>
<b>Wymiary działki</b>	<b>25.45 x 18.65 m</b>



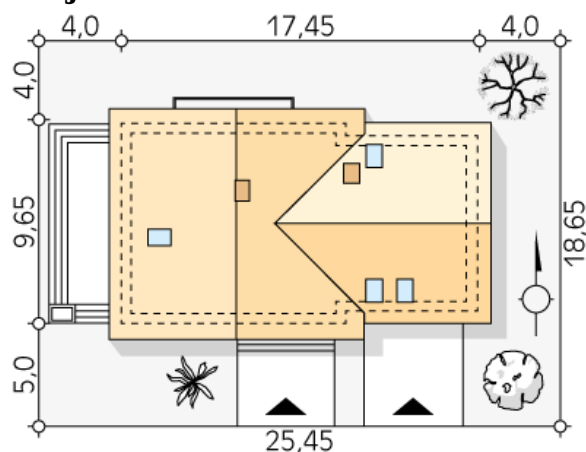
## Opis projektu

Wolta 3 to praktyczny dom jednorodzinny z użytkowym poddaszem i dwustanowiskowym garażem wkomponowanym w bryłę budynku. Na parterze znajduje się część dzienna z przestronnym salonem połączonym z jadalnią i kuchnią. Dodatkowo zaprojektowano wygodny wiatrołap, łazienkę oraz przejście do garażu i kotłowni. Praktycznym rozwiązaniem jest także umiejscowienie na parterze pokoju gościnnego. Strefa nocna została zlokalizowana na poddaszu, znajdują się tu trzy sypialnie, łazienka i garderoba. Na półpiętrze nad garażem znajduje się pokój do zagospodarowania pod sypialnię lub strych.

## Elewacje



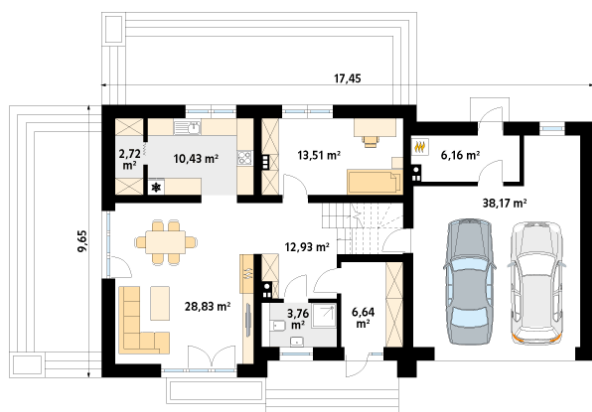
## Sytuacje



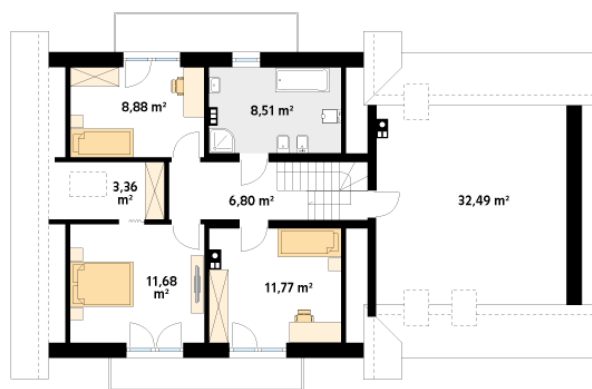
DOBRY DOM  
 ul. Wrzesława Romańczuka 6, 35-302 Rzeszów  
 +48 17 852 52 30  
 08:00 - 16:00

waldemar.kowalski@grupadobrydom.pl

Podane ceny nie stanowią oferty handlowej w rozumieniu art. 66 par. 1 Kodeksu Cywilnego

**Rzuty**

**Parter 123.15 m<sup>2</sup>**

wiatrołap	6.64 m <sup>2</sup>
korytarz/komunikacja	12.93 m <sup>2</sup>
łazienka	3.76 m <sup>2</sup>
salon/jadalnia	28.83 m <sup>2</sup>
kuchnia	10.43 m <sup>2</sup>
spiżarnia	2.72 m <sup>2</sup>
pokój	13.51 m <sup>2</sup>
kotłownia	6.16 m <sup>2</sup>
garaż	38.17 m <sup>2</sup>


**Poddasze 83.86 m<sup>2</sup>**

korytarz/komunikacja	7.11 m <sup>2</sup>
sypialnia	11.77 m <sup>2</sup>
sypialnia	11.68 m <sup>2</sup>
garderoba	3.36 m <sup>2</sup>
sypialnia	8.88 m <sup>2</sup>
łazienka	8.57 m <sup>2</sup>
pokój	32.49 m <sup>2</sup>