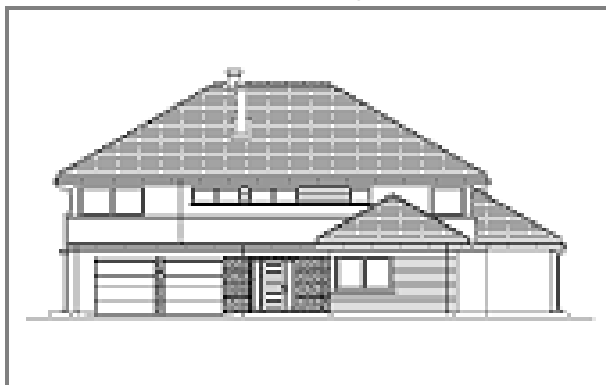


Podstawowe informacje**Dane techniczne projektu**

Powierzchnia użytkowa	324.67 m²
Powierzchnia zabudowy	273.27 m²
Kubatura	940 m³
Kąt nachylenia	30°
Wysokość budynku	9.37 m
Wymiary działki	27 x 0 m

Opis projektu

Likwidacja basenu, ogólne pomniejszenie budynku oraz zmiana układu pomieszczeń.
