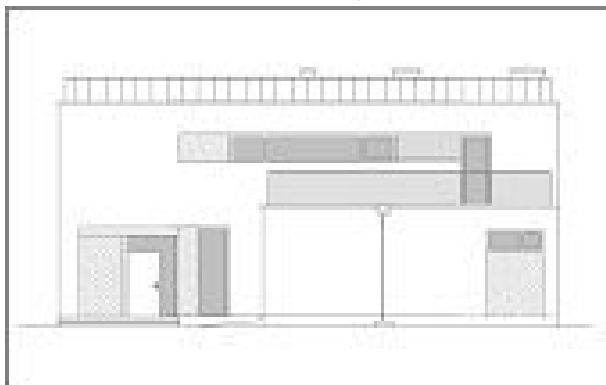


Podstawowe informacje



Dane techniczne projektu

Powierzchnia użytkowa	223.89 m²
Powierzchnia zabudowy	225.79 m²
Kubatura	1 181 m³
Kąt nachylenia	10°
Wysokość budynku	7.70 m
Wymiary działki	24 x 0 m

Opis projektu

Wariant z dachem dwuspadowym pogrążonym, większą piwnicą i garażem.

* kliknij na link "pobierz plik szczegółowy"- zobacz wymiarowane rysunki projektu