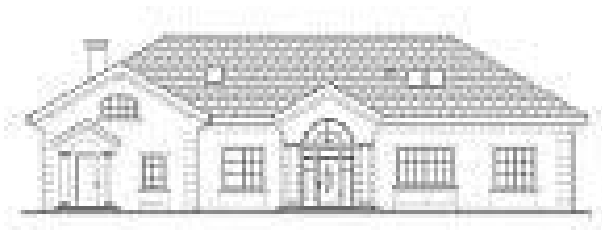


Podstawowe informacje

Dane techniczne projektu



Całkowita powierzchnia	500.67 m²
Powierzchnia użytkowa	343.50 m²
Powierzchnia zabudowy	361.12 m²
Kubatura	1 049 m³
Kąt nachylenia	30°
Wysokość budynku	7.60 m
Wymiary działki	31.92 x 0 m

Opis projektu

Powiększony wariant projektu, większy garaż , podwyższona kondygnacja, wyższa ścianka kolankowa. Zapraszamy do obejrzenia wszystkich projektów domów z serii Willa Parkowa: [Willa Parkowa](#), Willa Parkowa 2, Willa Parkowa 3, Willa Parkowa 4, Willa Parkowa 5, Willa Parkowa 6, Willa Parkowa 6 D, Willa Parkowa 7, Willa Parkowa 8 A, Willa Parkowa 8 B, Willa Parkowa 9, Willa Parkowa 10, Willa Parkowa B, Willa Parkowa C, Willa Parkowa D.

