

## Podstawowe informacje



## Dane techniczne projektu

<b>Całkowita powierzchnia</b>	<b>348.88 m<sup>2</sup></b>
<b>Powierzchnia użytkowa</b>	<b>173.60 m<sup>2</sup></b>
<b>Powierzchnia zabudowy</b>	<b>254.32 m<sup>2</sup></b>
<b>Powierzchnia dachu</b>	<b>387.20 m<sup>2</sup></b>
<b>Kubatura</b>	<b>1 026 m<sup>3</sup></b>
<b>Wymiary budynku</b>	<b>19.86 x 16.04 m</b>
<b>Kąt nachylenia</b>	<b>35°</b>
<b>Wysokość budynku</b>	<b>7.86 m</b>
<b>Wymiary działki</b>	<b>28.86 x 25.64 m</b>



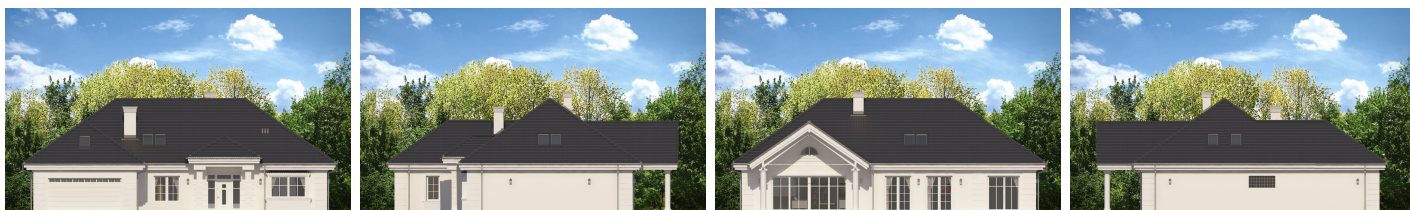
## Opis projektu

Projekt domu Willa parkowa 5 to parterowy dom jednorodzinny ze strychem do adaptacji na poddasze użytkowe. Zbudowany na prostokątnej bryle przykrytej czterospadowym dachem z dobudowaną częścią garażową.

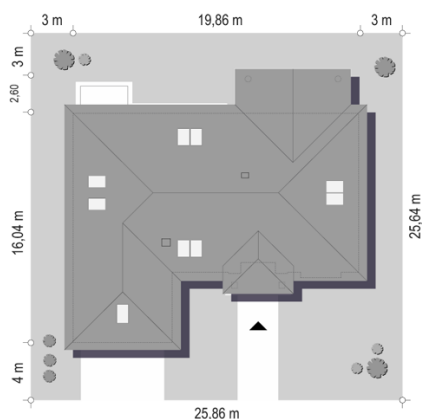
Powierzchnia użytkowa domu wynosi blisko 174 m<sup>2</sup> (kubatura 1026 m<sup>3</sup>) i może wygodnie w nim mieszkać 5-6 osobowa rodzina. Wielkość działki na jakiej można realizować projekt ma minimalne wymiary: 27,86 x 25,54 m.

Projekt domu Willa parkowa 5 zaprojektowany został w nawiązaniu do tradycyjnego, klasycznego stylu z de...

## Elewacje



## Sytuacje



**Rzuty**

