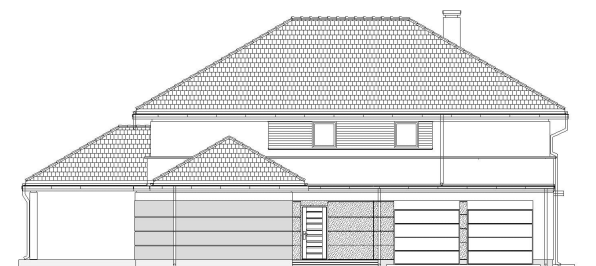


Podstawowe informacje



Dane techniczne projektu

| | |
|-------------------------------|-----------------------------|
| Całkowita powierzchnia | 452 m² |
| Powierzchnia użytkowa | 319.88 m² |
| Powierzchnia zabudowy | 279 m² |
| Powierzchnia dachu | 389.58 m² |
| Kubatura | 1 662 m³ |
| Wymiary budynku | 17 x 19 m |
| Kąt nachylenia | 30° |
| Wysokość budynku | 9.85 m |
| Wymiary działki | 28.43 x 27.42 m |



Opis projektu

Wariant projektu z całkowicie zmienionym układem wewnętrznym na parterze i piętrze. Zmieniona stolarka okienna i drzwiowa oraz elewacje.