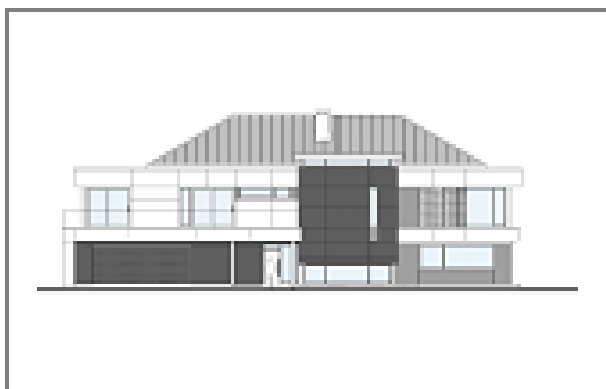


## Podstawowe informacje



## Dane techniczne projektu

<b>Całkowita powierzchnia</b>	<b>654.73 m<sup>2</sup></b>
<b>Powierzchnia użytkowa</b>	<b>471.45 m<sup>2</sup></b>
<b>Powierzchnia zabudowy</b>	<b>353.15 m<sup>2</sup></b>
<b>Kubatura</b>	<b>2 428 m<sup>3</sup></b>
<b>Kąt nachylenia</b>	<b>30°</b>
<b>Wysokość budynku</b>	<b>10.25 m</b>
<b>Wymiary działki</b>	<b>32.83 x 0 m</b>

## Opis projektu

Wariant powiększony budynku

---