

Podstawowe informacje



Dane techniczne projektu

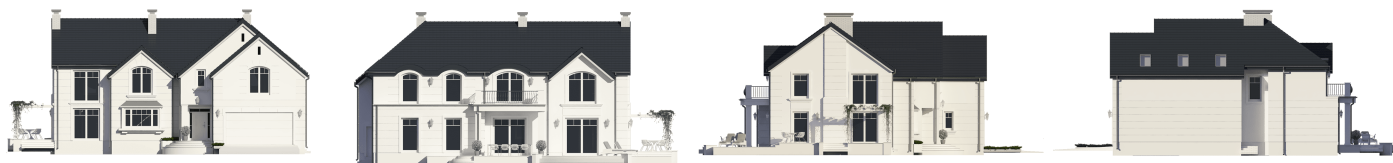
Całkowita powierzchnia	406 m²
Powierzchnia użytkowa	286.17 m²
Powierzchnia zabudowy	222.54 m²
Powierzchnia dachu	261.50 m²
Kubatura	1 512 m³
Wymiary budynku	18 x 16 m
Kąt nachylenia	35.70°
Wysokość budynku	8.94 m
Wymiary działki	25.58 x 24.59 m



Opis projektu

Wariant projektu bez piwnicy.

Elewacje



Sytuacje

