

Podstawowe informacje



Dane techniczne projektu

Całkowita powierzchnia	376.83 m²
Powierzchnia użytkowa	162.40 m²
Powierzchnia zabudowy	156.38 m²
Powierzchnia dachu	275 m²
Kubatura	1 099 m³
Wymiary budynku	15.60 x 12.80 m
Kąt nachylenia	40°
Wysokość budynku	8.77 m
Wymiary działki	22.60 x 22.90 m



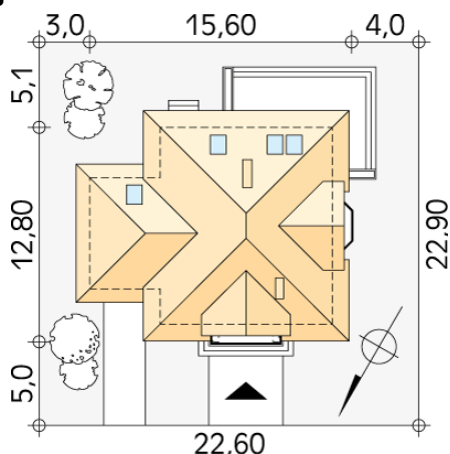
Opis projektu

Dom jednorodzinny z użytkowym poddaszem, garażem i piwnicą. Na parterze zaprojektowano część dzienną i dwa dodatkowe pokoje np. na gabinet i sypialnię. Na poddaszu znajdują się trzy pokoje, duża garderoba nad garażem oraz łazienka. W piwnicy zaprojektowano kotłownię, pralnię i pomieszczenie składowe.

Elewacje



Sytuacje



DOBRY DOM
 ul. Wrzesława Romańczuka 6, 35-302 Rzeszów
 +48 17 852 52 30
 08:00 - 16:00

waldemar.kowalski@grupadobrydom.pl

Podane ceny nie stanowią oferty handlowej w rozumieniu art. 66 par. 1 Kodeksu Cywilnego

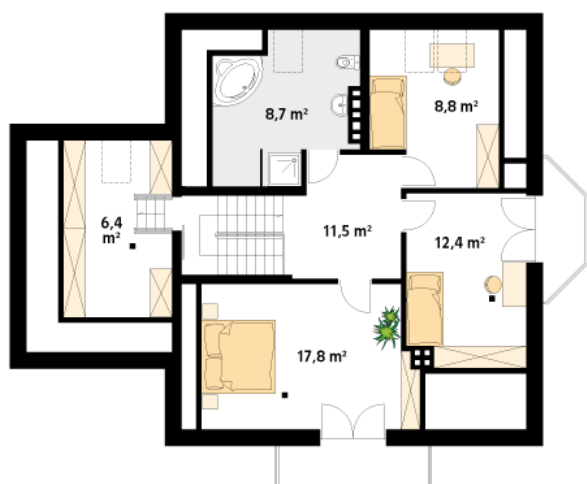
Rzuty

Piwnica 51.53 m²

korytarz/komunikacja	13.49 m ²
kotłownia	19.81 m ²
pralnia	7.57 m ²
pomieszczenie gospodarcze	10.66 m ²


Parter 104.33 m²

wiatrołap	3.56 m ²
pomieszczenie gospodarcze	1.85 m ²
garaż	20.10 m ²
korytarz/komunikacja	9.85 m ²
pokój	10.66 m ²
pokój	13.08 m ²
garderoba	2.35 m ²
garderoba	3.55 m ²
pokój	27.84 m ²
kuchnia	8.37 m ²
łazienka	3.12 m ²

Rzuty

Poddasze 74.90 m²

korytarz/komunikacja	15.75 m ²
łazienka	9.18 m ²
pokój	8.80 m ²
pokój	12.11 m ²
pokój	21.50 m ²
garderoba	7.56 m ²