

Podstawowe informacje



Dane techniczne projektu

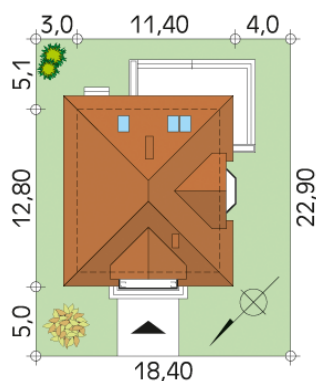
Całkowita powierzchnia	240.10 m²
Powierzchnia użytkowa	148.40 m²
Powierzchnia zabudowy	123.80 m²
Powierzchnia dachu	225 m²
Kubatura	679 m³
Wymiary budynku	11.40 x 12.80 m
Kąt nachylenia	40°
Wysokość budynku	9.24 m
Wymiary działki	18.40 x 22.90 m

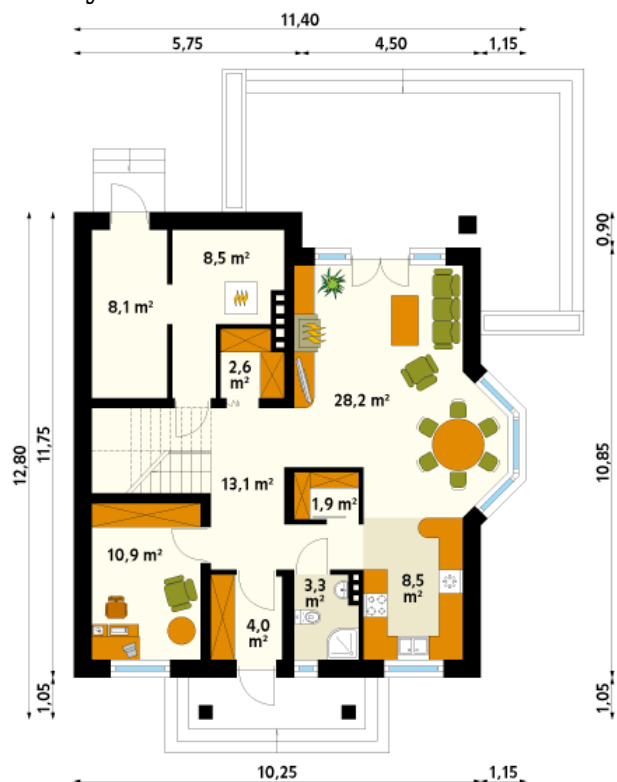


Opis projektu

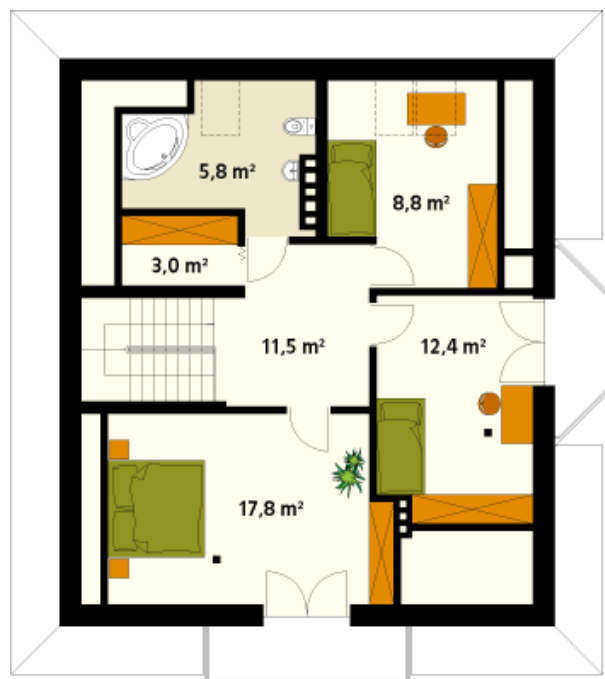
Dom jednorodzinny z poddaszem użytkowym. Na parterze zaprojektowano dodatkowy pokój. Na poddaszu znajdują się trzy sypialnie, łazienka i garderoba. Dom zaprojektowany w technologii Multi-Comfort z zastosowaniem produktów marki Saint-Gobain łączy unikalne właściwości produktów z rozsądną ceną. Standard Multi-Comfort oznacza szereg korzyści, takich jak: niskie koszty ogrzewania, komfort termiczny, akustyczny, dobra jakość powierza, bezpieczeństwo przeciwpożarowe (klasa A1). Wszystko to jest możliwe za sprawą zastosowanych w projekcie sprawdzonych materiałów znanych...

Sytuacje



Rzuty

Parter 89.10 m²

wiatrołap	4.00 m ²
pomieszczenie gospodarcze	8.10 m ²
korytarz/komunikacja	13.10 m ²
pokój	10.90 m ²
garderoba	2.60 m ²
salon	28.20 m ²
kuchnia	8.50 m ²
łazienka	3.30 m ²
spizarnia	1.90 m ²
kotłownia	8.50 m ²


Poddasze 59.30 m²

korytarz/komunikacja	11.50 m ²
garderoba	3.00 m ²
łazienka	5.80 m ²
sypialnia	8.80 m ²
sypialnia	12.40 m ²
sypialnia	17.80 m ²