

Podstawowe informacje



Dane techniczne projektu

| | |
|-------------------------------|-----------------------------|
| Całkowita powierzchnia | 135.70 m² |
| Powierzchnia użytkowa | 135.70 m² |
| Powierzchnia zabudowy | 147.20 m² |
| Powierzchnia dachu | 260.20 m² |
| Kubatura | 592.30 m³ |
| Kąt nachylenia | 40° |
| Wysokość budynku | 8.50 m |
| Wymiary działki | 24.37 x 17.82 m |



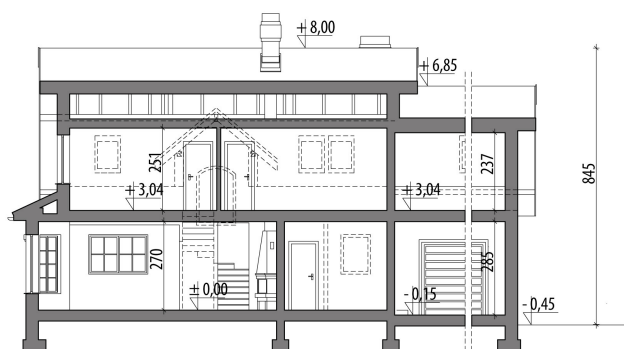
Opis projektu

Dom z użytkowym poddaszem, przeznaczony dla 4-6-osobowej rodziny. Na parterze znajduje się część dzienna z obszernym salonem, połączonym z jadalnią i kuchnią, spiżarnią, gabinet, łazienka, pomieszczenie gospodarcze oraz dwustanowiskowy garaż. Na poddaszu znajdują się trzy sypialnie, ogólnodostępna łazienka z pralnią oraz strych, który można zaadaptować na dodatkowy pokój. Projekt dostępny w wersji z garażem jednostanowiskowym - Westalka, bez garażu - Westalka III oraz w wersji z dodatkowym balkonem na elewacji bocznej - Westalka IV. Projekt może być wykorzystany do zabudowy bliźniaczej.

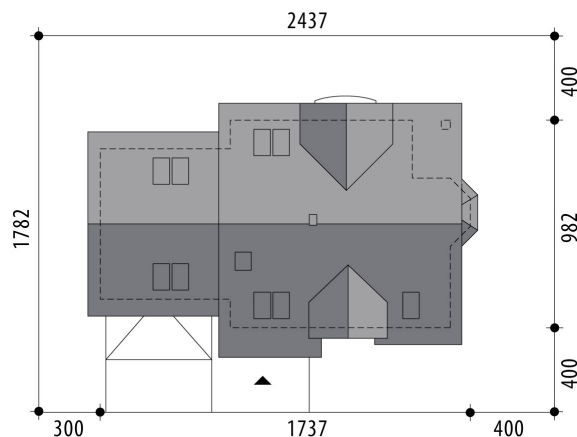
Elewacje

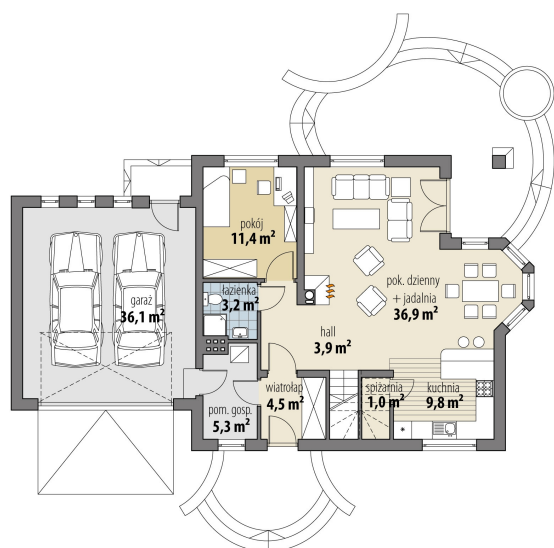


Przekrój

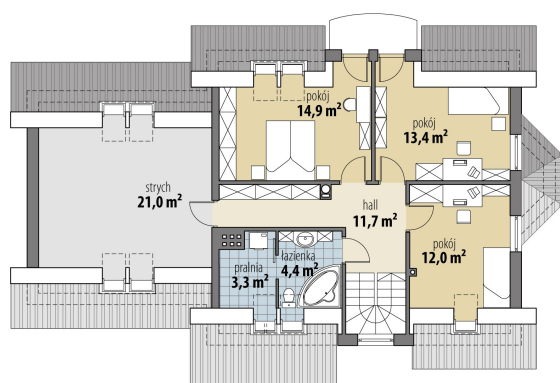


Sytuacje



Rzuty

Parter 76 m²

| | |
|-------------------------|----------------------|
| wiatrołap | 4.50 m ² |
| hall | 3.90 m ² |
| łazienka | 3.20 m ² |
| pokój | 11.40 m ² |
| pok. dzienny + jadalnia | 36.90 m ² |
| kuchnia | 9.80 m ² |
| spizarnia | 1.00 m ² |
| pom. gosp. | 5.30 m ² |
| garaż | 36.10 m ² |


Poddasze 59.70 m²

| | |
|----------|----------------------|
| korytarz | 11.70 m ² |
| łazienka | 4.40 m ² |
| pralnia | 3.30 m ² |
| pokój | 14.90 m ² |
| pokój | 13.40 m ² |
| pokój | 12.00 m ² |
| strych | 21.00 m ² |