

## Podstawowe informacje



## Dane techniczne projektu

<b>Całkowita powierzchnia</b>	<b>134.50 m<sup>2</sup></b>
<b>Powierzchnia użytkowa</b>	<b>134.50 m<sup>2</sup></b>
<b>Powierzchnia zabudowy</b>	<b>130.10 m<sup>2</sup></b>
<b>Powierzchnia dachu</b>	<b>230.30 m<sup>2</sup></b>
<b>Kubatura</b>	<b>529.60 m<sup>3</sup></b>
<b>Kąt nachylenia</b>	<b>40°</b>
<b>Wysokość budynku</b>	<b>8.50 m</b>
<b>Wymiary działki</b>	<b>21.97 x 17.82 m</b>



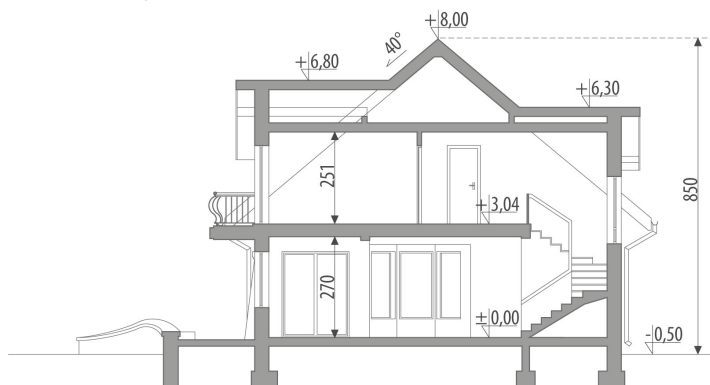
## Opis projektu

Dom z użytkowym poddaszem, przeznaczony dla 4-6-osobowej rodziny. Na parterze znajduje się część dzienna z obszernym salonem, połączonym z jadalnią i kuchnią, spiżarnią, gabinet, łazienka, pomieszczenie gospodarcze oraz jednostanowiskowy garaż. Na poddaszu znajdują się trzy sypialnie, ogólnodostępna łazienka z pralnią oraz strych, który można zaadaptować na dodatkowy pokój. Projekt dostępny w wersji z garażem dwustanowiskowym - Westalka II, bez garażu - Westalka III oraz w wersji z dodatkowym balkonem na elewacji bocznej - Westalka IV. Projekt może być wykorzystany do zabudowy bliźniaczej.

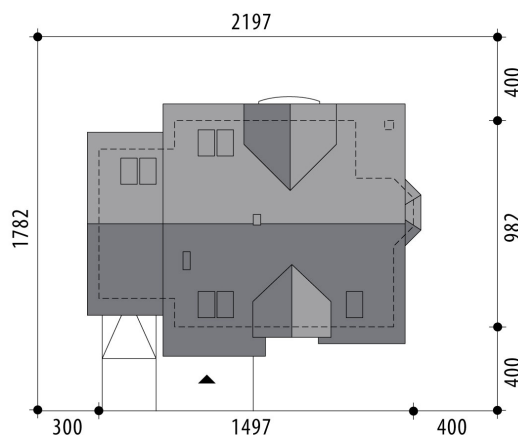
## Elewacje

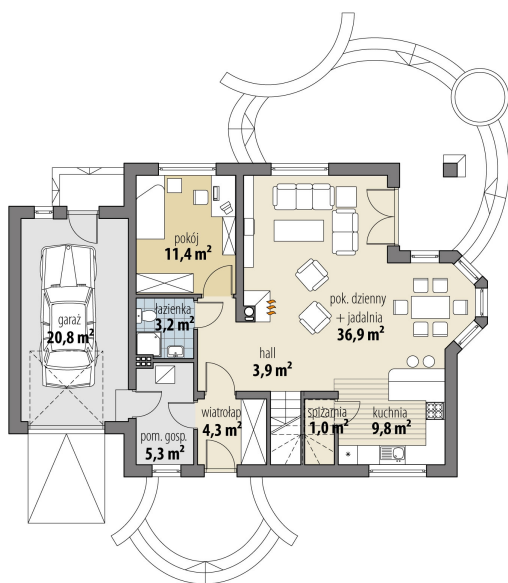


## Przekrój

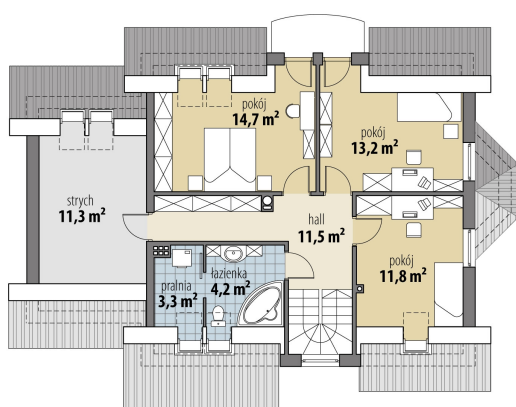


## Sytuacje



**Rzuty**

**Parter 75.80 m<sup>2</sup>**

wiatrołap	4.30 m <sup>2</sup>
hall	3.90 m <sup>2</sup>
łazienka	3.20 m <sup>2</sup>
gabinet	11.40 m <sup>2</sup>
pok. dzienny + jadalnia	36.90 m <sup>2</sup>
kuchnia	9.80 m <sup>2</sup>
spizarnia	1.00 m <sup>2</sup>
pom. gosp	5.30 m <sup>2</sup>
garaż	20.80 m <sup>2</sup>


**Poddasze 58.70 m<sup>2</sup>**

hall	11.50 m <sup>2</sup>
łazienka	4.20 m <sup>2</sup>
pralnia	3.30 m <sup>2</sup>
pokój	14.70 m <sup>2</sup>
pokój	13.20 m <sup>2</sup>
pokój	11.80 m <sup>2</sup>
strych	11.30 m <sup>2</sup>