

Podstawowe informacje


 dom dla Ciebie
 GALERIA PROJEKTÓW

 dom dla Ciebie
 GALERIA PROJEKTÓW

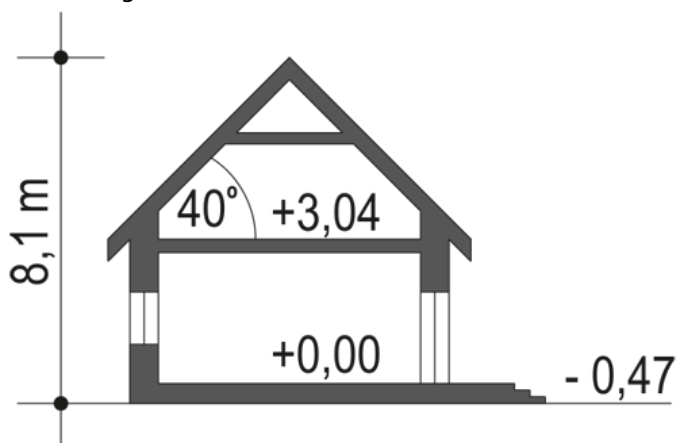
Dane techniczne projektu

Całkowita powierzchnia	219.20 m²
Powierzchnia użytkowa	107.30 m²
Powierzchnia zabudowy	110.30 m²
Powierzchnia dachu	197 m²
Kubatura	440 m³
Wymiary budynku	12.70 x 8.70 m
Kąt nachylenia	40°
Wysokość budynku	8.10 m
Wymiary działki	20.70 x 16.70 m

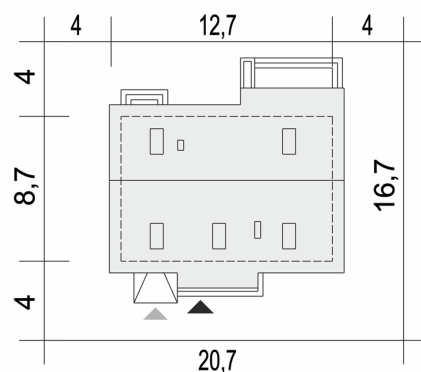
Opis projektu

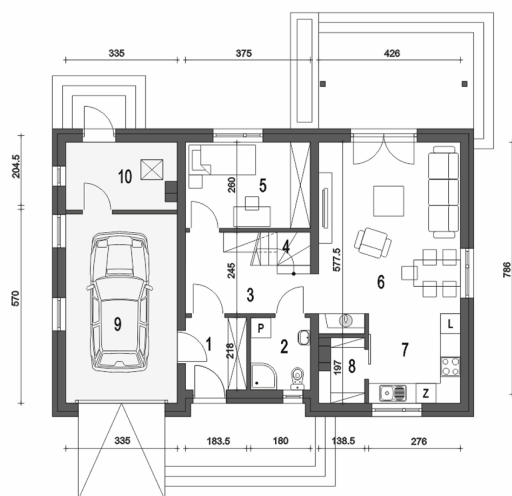
Westa to niewielki projekt domu z poddaszem użytkowym dla 4,5-osobowej rodziny. Charakteryzuje się współczesną formą. Elewację wykończono klinkierem oraz drewnem w ciepłym odcieniu. Nieskomplikowana bryła, dwuspadowy dach i prosta konstrukcja pozwolą na obniżenie kosztów budowy. Wejście do domu jak i taras z tyłu są zadane przedłużoną połąką dachową. Wnętrze domu to część dzienna mieszcząca się na parterze, w skład której wchodzi salon z jadalnią oraz aneksem kuchennym - wszystko to tworzy otwartą przestrzeń. Spizarnia dostępna jest z kuchni. W centralnej części domu znajduje się kominek...

Przekrój

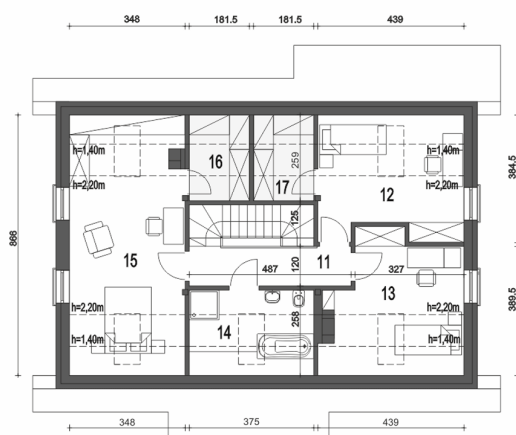


Sytuacje



Rzuty

Parter 85.30 m²

Wiatrołap	3.90 m ²
Kotłownia*	6.40 m ²
Łazienka	3.80 m ²
Korytarz	6.80 m ²
Schody	3.80 m ²
Pokój	9.60 m ²
Salon	22.60 m ²
Kuchnia	7.30 m ²
Spizarnia	2.30 m ²
Garaż*	18.80 m ²


Piętro 67.30 m²

Korytarz	5.70 m ²
Sypialnia	9.70 m ²
Sypialnia	10.10 m ²
Łazienka	4.30 m ²
Sypialnia	17.60 m ²
Garderoba*	2.20 m ²
Garderoba*	2.20 m ²