

Podstawowe informacje



Dane techniczne projektu

Całkowita powierzchnia	147.30 m²
Powierzchnia użytkowa	147.30 m²
Powierzchnia zabudowy	150 m²
Powierzchnia dachu	133.80 m²
Kubatura	534.10 m³
Kąt nachylenia	40°
Wysokość budynku	8.30 m
Wymiary działki	20.10 x 20.90 m



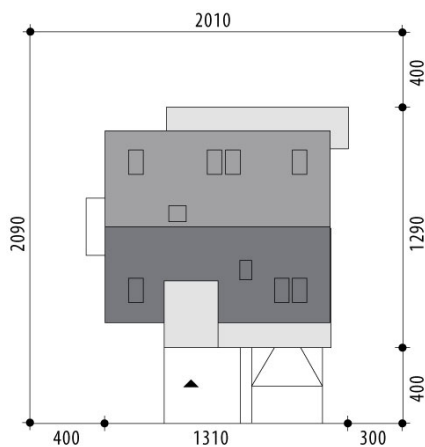
Opis projektu

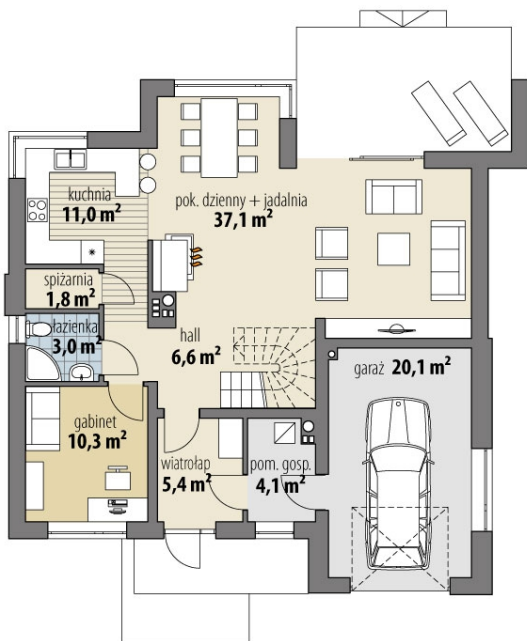
Dom z poddaszem użytkowym, niepodpiwniczony, przeznaczony dla 4-5 osobowej rodziny. Na parterze znajduje się część dzienna i gospodarcza, na poddaszu trzy sypialnie, łazienka i pralnia. Atrakcją domu mogą stać się otwarte na jadalnię i pokój dzienny schody. Centralnie zlokalizowany kominek umożliwia rozprowadzenie ciepła po całym domu.

Elewacje

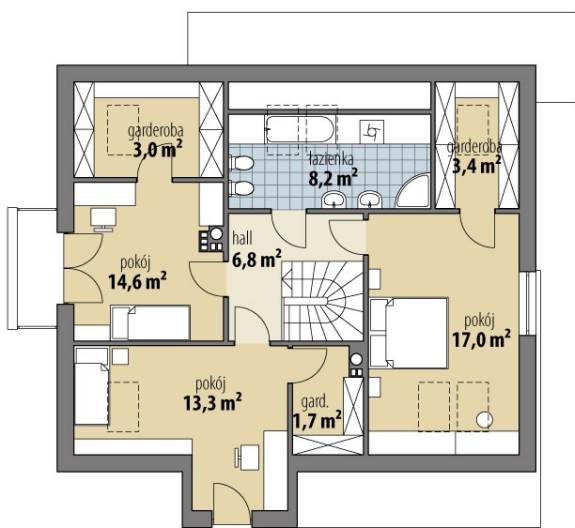


Sytuacje



Rzuty

Parter 79.30 m²

wiatrołap	5.40 m ²
hall	6.60 m ²
pok. dzienny + jadalnia	37.10 m ²
kuchnia	11.00 m ²
spizarnia	1.80 m ²
wc	3.00 m ²
pokój	10.30 m ²
pom. gosp.	4.10 m ²
garaż	20.10 m ²


Poddasze 68 m²

hall	6.80 m ²
sypialnia	17.00 m ²
garderoba	3.40 m ²
pokój	14.60 m ²
pokój	13.30 m ²
garderoba	3.00 m ²
łazienka	8.20 m ²
garderoba	1.70 m ²