

Podstawowe informacje



Dane techniczne projektu

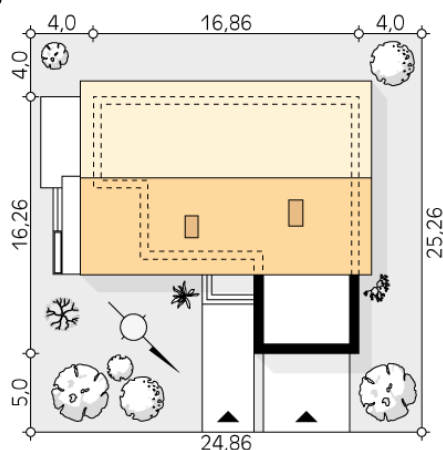
| | |
|-------------------------------|-------------------------------|
| Całkowita powierzchnia | 197.76 m² |
| Powierzchnia użytkowa | 126.41 m² |
| Powierzchnia zabudowy | 211.30 m² |
| Powierzchnia dachu | 286.28 m² |
| Kubatura | 1 045.22 m³ |
| Wymiary budynku | 16.86 x 16.26 m |
| Kąt nachylenia | 25° |
| Wysokość budynku | 6.73 m |
| Wymiary działki | 24.86 x 25.26 m |

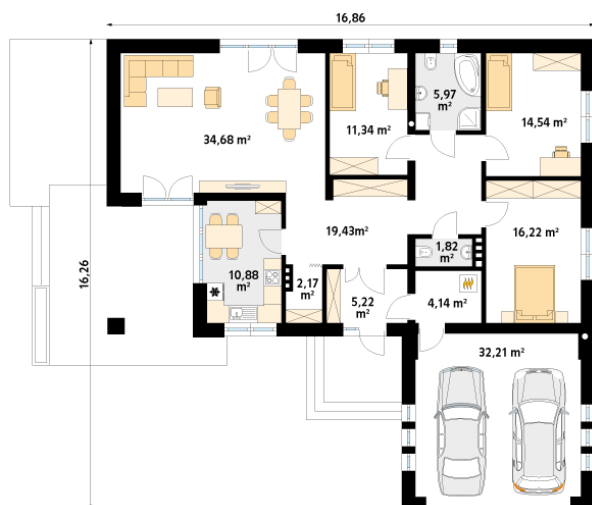


Opis projektu

Projekt domu Wenge jest propozycją nowoczesnego domu parterowego dla 4-osobowej rodziny. Do bryły domu przykrytej dwuspadowym dachem dostawiony został dwustanowiskowy garaż. Program funkcjonalny domu tworzą: kuchnia, salon z jadalnią, spiżarnia, hol, kotłownia, WC, łazienka oraz trzy sypialnie. Atutem projektu jest obszerny zadaszony taras dostępny z salonu oraz rozwiązania materiałowe nadające mu współczesnego modernistycznego charakteru.

Sytuacje



Rzuty

Parter 158.62 m²

| | |
|-----------------------|----------------------|
| wiatrołap | 5.22 m ² |
| wc | 1.82 m ² |
| kotłownia | 4.14 m ² |
| garaż | 32.21 m ² |
| hol | 19.43 m ² |
| spiżarnia | 2.17 m ² |
| kuchnia | 10.88 m ² |
| salon/jadalnia | 34.68 m ² |
| gabinet | 11.34 m ² |
| łazienka | 5.97 m ² |
| pokój | 14.54 m ² |
| sypialnia | 16.22 m ² |