

Podstawowe informacje



Dane techniczne projektu

Całkowita powierzchnia	250.32 m²
Powierzchnia użytkowa	151.53 m²
Powierzchnia zabudowy	153.26 m²
Powierzchnia dachu	136.80 m²
Kubatura	855 m³
Wymiary budynku	16.76 x 9.21 m
Kąt nachylenia	20°
Wysokość budynku	8.58 m
Wymiary działki	24.28 x 19.33 m



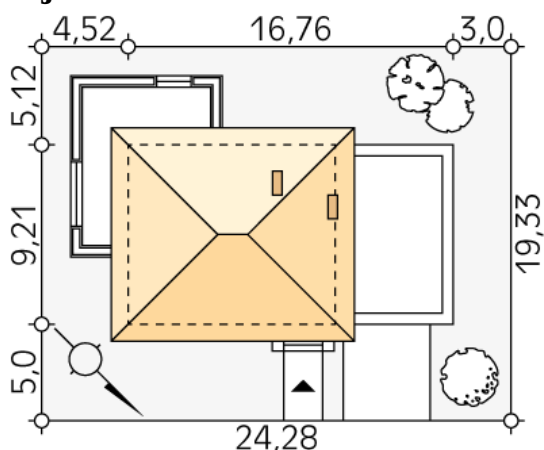
Opis projektu

Dom jednorodzinny, dwukondygnacyjny z garażem dwustanowiskowym, niepodpiwniczony. Dzięki dwóm pełnym kondygnacjom istnieje możliwość łatwej aranżacji pomieszczeń. Na piętrze znajdują się trzy sypialnie i łazienka.

Elewacje



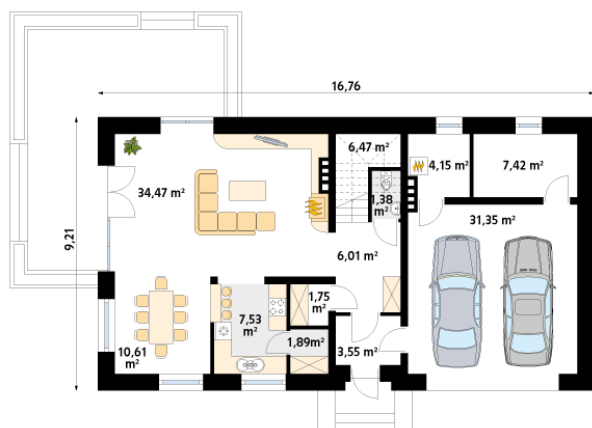
Sytuacje



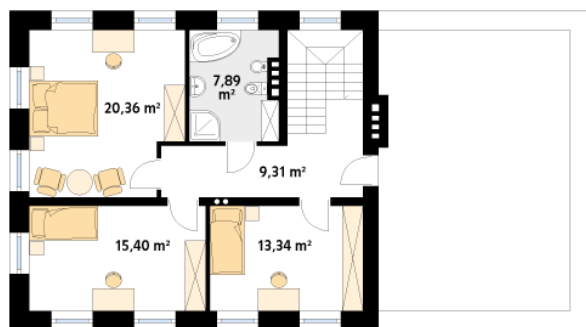
DOBRY DOM
 ul. Wrzesława Romańczuka 6, 35-302 Rzeszów
 +48 17 852 52 30
 08:00 - 16:00

waldemar.kowalski@grupadobrydom.pl

Podane ceny nie stanowią oferty handlowej w rozumieniu art. 66 par. 1 Kodeksu Cywilnego

Rzuty

Parter 116.58 m²

wiatrołap	3.55 m ²
pomieszczenie gospodarcze	7.42 m ²
garaż	31.35 m ²
schody	6.47 m ²
hol	6.01 m ²
garderoba	1.75 m ²
kuchnia	7.53 m ²
spizarnia	1.89 m ²
jadalnia	10.61 m ²
salon	34.47 m ²
wc	1.38 m ²
kotłownia	4.15 m ²


Piętro 66.30 m²

korytarz/komunikacja	9.31 m ²
pokój	13.34 m ²
pokój	15.40 m ²
pokój	20.36 m ²
łazienka	7.89 m ²