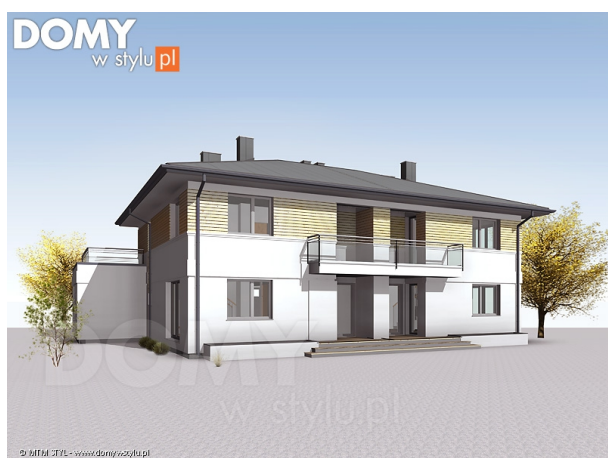


Podstawowe informacje



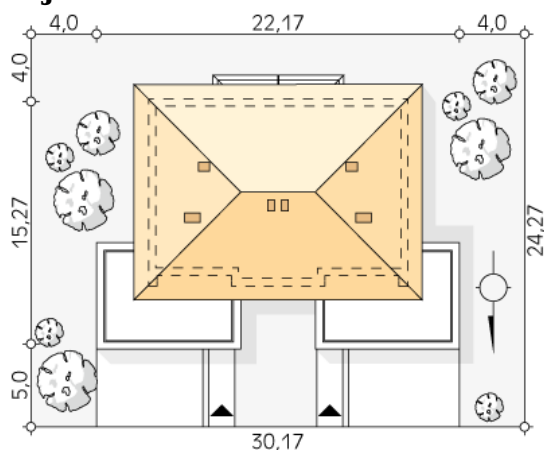
Dane techniczne projektu

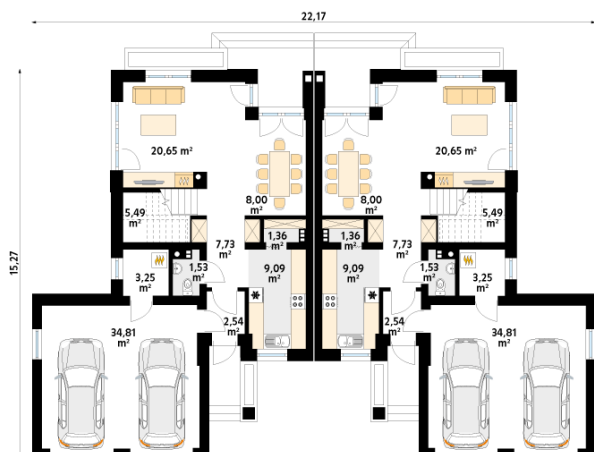
Całkowita powierzchnia	210.29 m²
Powierzchnia użytkowa	118.25 m²
Powierzchnia zabudowy	123.04 m²
Powierzchnia dachu	125.49 m²
Kubatura	784.08 m³
Wymiary budynku	22.17 x 15.27 m
Kąt nachylenia	21°
Wysokość budynku	8.95 m
Wymiary działki	30.17 x 24.27 m

Opis projektu

Waniliowy to projekt domu jednorodzinnego w zabudowie bliźniaczej, który wyróżnia się niebanalną stylistyką. Charakterystycznym elementem budynku są garaże, wysunięte od frontu, nad którymi zaprojektowano rozległe tarasy. Program funkcjonalny budynku został podzielony na strefę dzienną i nocną. Na parterze znajduje się strefa dzienna z salonem, jadalnią, kuchnią z praktyczną szpizarnią oraz WC. Piętro tworzy strefę nocną, na którą składają się trzy sypialnie oraz rodzinna łazienka. Główna sypialnia gospodarzy posiada prywatną garderobę oraz balkon od strony...

Sytuacje



Rzuty

Parter 94.45 m²

wiatrołap	2.54 m ²
garaż	34.81 m ²
hol	7.73 m ²
kuchnia	9.09 m ²
spizarnia	1.36 m ²
jadalnia	8.00 m ²
salon	20.65 m ²
schody	5.49 m ²
łazienka	1.53 m ²
kotłownia	3.25 m ²


Poddasze 58.61 m²

korytarz/komunikacja	4.86 m ²
sypialnia	18.77 m ²
garderoba	3.90 m ²
łazienka	6.49 m ²
pokój	12.62 m ²
pokój	11.97 m ²