

Podstawowe informacje



Dane techniczne projektu

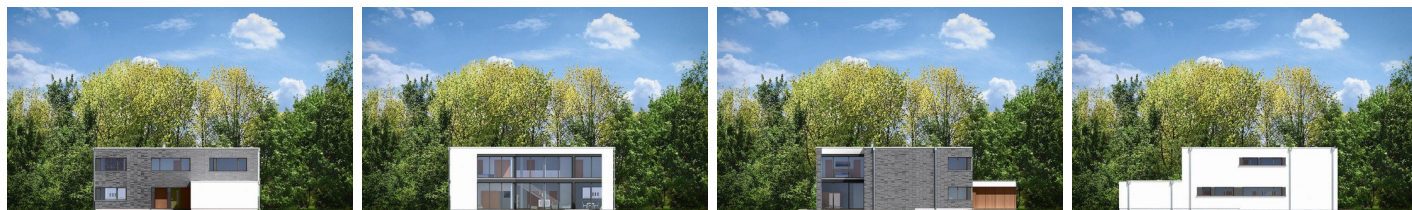
Całkowita powierzchnia	541.42 m²
Powierzchnia użytkowa	374.23 m²
Powierzchnia zabudowy	313.36 m²
Powierzchnia dachu	313.36 m²
Kubatura	1 m³
Wymiary budynku	18.48 x 24.87 m
Wysokość budynku	7.11 m
Wymiary działki	26.48 x 31.87 m



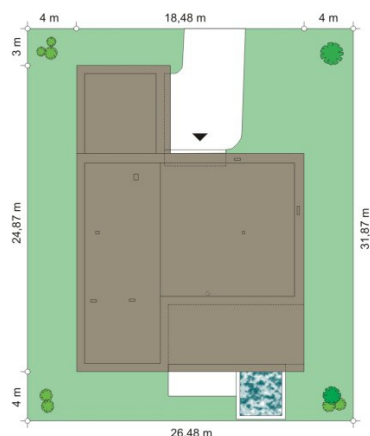
Opis projektu

Villa Nova to luksusowy nowoczesny dom jednorodzinny dla 4-7 osób. Ta niezwykle wygodna i przestronna rezydencja posiada wszystko, czego można oczekiwać od komfortowego domu. Całość zaprojektowano w logiczny, przemyślany sposób. Funkcjonalne wnętrza komponują się tu z dobrymi proporcjami brył i konsekwentną, minimalistyczną estetyką. Dom mimo na wskroś nowoczesnej formy, jest za razem powściągliwy i ciepły. Dzięki temu oprze się z pewnością przemijającym modom w architekturze i zawsze będzie "na czasie". Willa posiada dwa oblicza: front domu jest dyskretny i monument...

Elewacje



Sytuacje



Rzuty





DOBRY DOM
 ul. Wrzesława Romańczuka 6, 35-302 Rzeszów
 +48 17 852 52 30
 08:00 - 16:00

waldemar.kowalski@grupadobrydom.pl
 Podane ceny nie stanowią oferty handlowej w rozumieniu art. 66 par. 1 Kodeksu Cywilnego