

Podstawowe informacje



Dane techniczne projektu

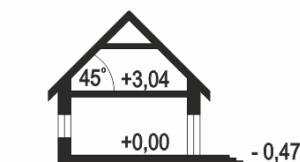
Całkowita powierzchnia	101.10 m²
Powierzchnia użytkowa	87.50 m²
Powierzchnia zabudowy	83.30 m²
Powierzchnia dachu	132 m²
Wymiary budynku	7.60 x 12.40 m
Kąt nachylenia	45°
Wysokość budynku	8.60 m
Wymiary działki	15.60 x 20.40 m



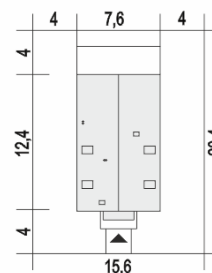
Opis projektu

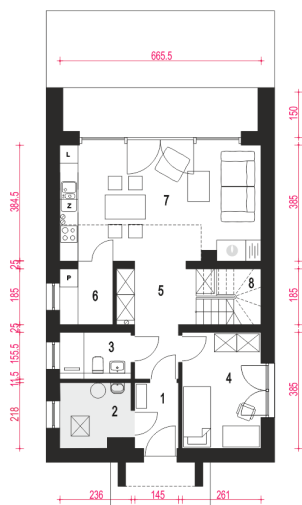
Projekt nowoczesnego domu, wpisujący się idealnie w trendy, oryginalny i nietuzinkowy. To właśnie Vikka, wyjątkowy dom w stylu skandynawskim, imponująca nowoczesna stodoła, idealny dla rodziny ceniącej sobie funkcjonalność i design. Duże przeszklenia gwarantują wspaniały widok na otaczającą dom przestrzeń i naturalne światło w pomieszczeniach. Vikka to projekt dla ludzi pragnących domu praktycznego i zarazem pięknego, lubiących oszczędność w formie, nowoczesny design, elegancję, połączenie naturalnych materiałów i kolorów. Dom tworzą parter i poddasze użytkowe, a także niewielki balkon i duż...

Przekrój

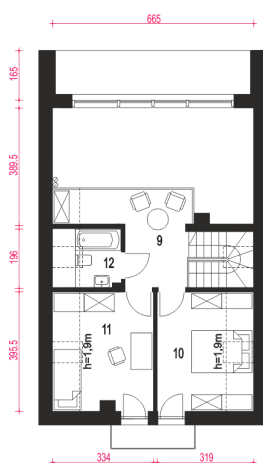


Sytuacje



Rzuty

Parter 61.50 m²

Wiatrołap	3.10 m ²
Kotłownia*	5.00 m ²
Łazienka	3.60 m ²
Pokój	9.90 m ²
Hol	7.80 m ²
Spizarnia	3.10 m ²
Salon z kuchnią	25.60 m ²
Schody	3.40 m ²


Piętro 39.60 m²

Pokój	9.40 m ²
Pokój	10.00 m ²
Łazienka	2.90 m ²
Antresola	8.90 m ²