

Podstawowe informacje



Dane techniczne projektu

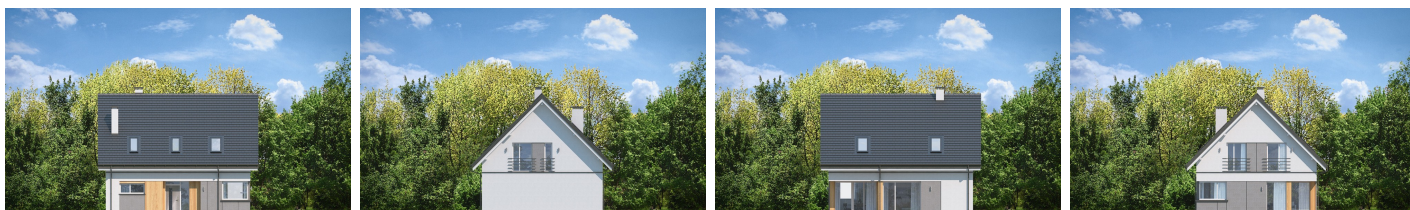
Całkowita powierzchnia	157.62 m²
Powierzchnia użytkowa	121.51 m²
Powierzchnia zabudowy	89.65 m²
Powierzchnia dachu	173.33 m²
Kubatura	561 m³
Wymiary budynku	10.82 x 9.04 m
Kąt nachylenia	45°
Wysokość budynku	9.14 m
Wymiary działki	18.82 x 17.04 m



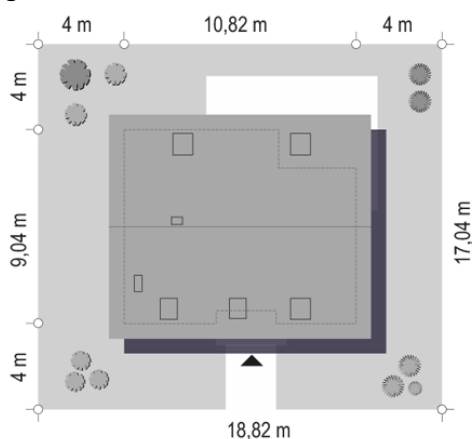
Opis projektu

Projekt domu Viking 3 to kolejny dom z serii „Viking” - tym razem najmniejszy z kolekcji, parterowy, z poddaszem użytkowym, bez garażu, przeznaczony dla 3-4 osobowej rodziny. Budynek ma zwartą prostokątną bryłę przykrytą dwuspadowym symetrycznym dachem. Nowoczesne materiały i detale dają Vikingowi 3 dynamiczny a zarazem pełen uroku wygląd zewnętrzny. Duże przeszklenia, drewniane i włóknowo -cementowe okładziny ścian, podział elewacji na poziome pasy urozmaicają elewacje budynku. Wejście podkreślono podcieniem z dużymi drzwiami z bocznym naswietleniem. Elewację ogrodową ozdobi...

Elewacje



Sytuacje



Rzuty
