

Podstawowe informacje



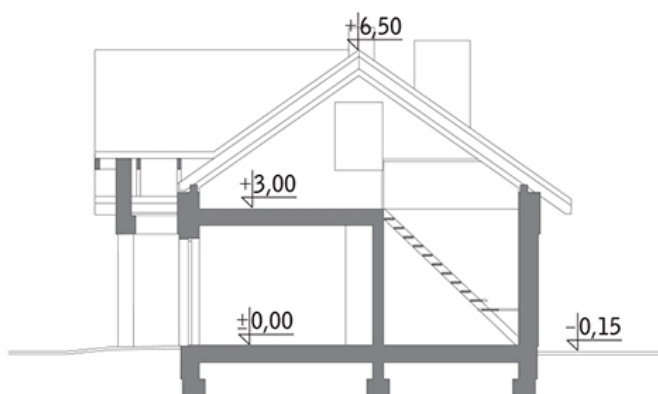
Dane techniczne projektu

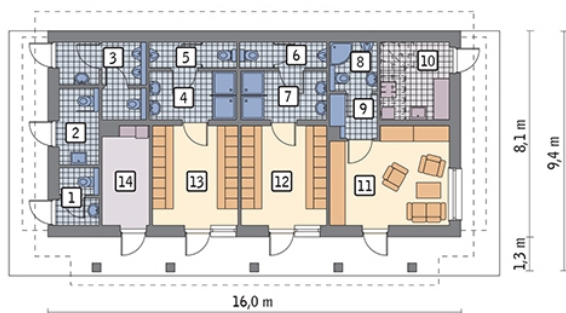
Całkowita powierzchnia	138.40 m²
Powierzchnia użytkowa	92.68 m²
Powierzchnia zabudowy	145.64 m²
Kubatura	710.92 m³
Wymiary budynku	16 x 9.40 m
Kąt nachylenia	35°
Wysokość budynku	6.65 m

Opis projektu

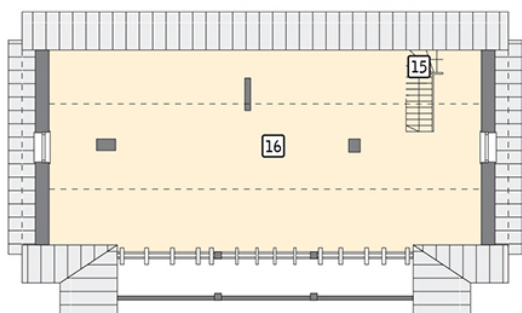
Budynek murowany, niepodpiwniczony, z możliwością wykorzystania strychu. W obiekcie przewidziano dwie szatnie wraz z umywalnią i wc, a także niezależne wc (damskie, męskie i dla niepełnosprawnych) dostępne z zewnątrz. W budynku przewidziano także dodatkowy pokój (dla trenera lub sędziego) z łazienką oraz pomieszczenie magazynowe, w którym znajdują się schody na strych. Strych można dowolnie zaadaptować, np. na magazyn sprzętu sportowego, małą siłownię lub pomieszczenie socjalne.

Przekrój



Rzuty

Parter 92.68 m²

wc	3.06 m ²
pom. magazynowe	5.59 m ²
pokój	16.32 m ²
szatnia	12.46 m ²
szatnia	12.46 m ²
pom. magazynowe	6.58 m ²
wc	4.38 m ²
wc	7.13 m ²
umywalnia	6.11 m ²
wc	3.23 m ²
wc	3.23 m ²
umywalnia	5.98 m ²
łazienka	3.32 m ²
szatnia	2.83 m ²


Poddasze 45.72 m²

schody	3.21 m ²
strych	42.51 m ²