

Podstawowe informacje



Dane techniczne projektu

| | |
|-------------------------------|-----------------------------|
| Całkowita powierzchnia | 320.86 m² |
| Powierzchnia użytkowa | 468.57 m² |
| Powierzchnia zabudowy | 193.83 m² |
| Kubatura | 1 920 m³ |
| Kąt nachylenia | 5° |
| Wysokość budynku | 10.44 m |

Opis projektu

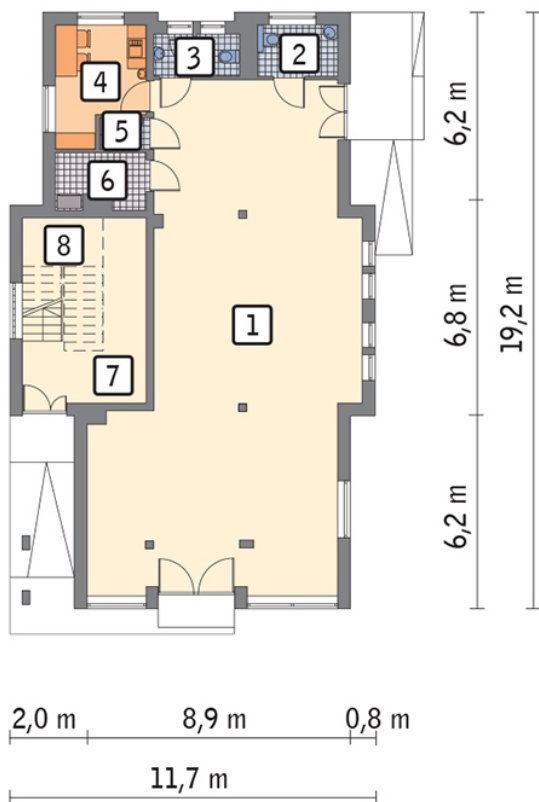
Poniżej przedstawiamy zawarty w dokumentacji zakres zmian które mogą zostać wprowadzone (przez uprawnionego projektanta) bez dodatkowej zgody autora projektu. Wszystkie inne zmiany, nie ujęte na poniższej liście, które chciałby Państwo wprowadzić, wymagają dodatkowej zgody autora projektu. Murator S.A. pośredniczy w jej uzyskaniu.

Zgoda wydawana jest bezpłatnie, jest dołączana do zakupionego projektu lub wysyłana listem w terminie 3 dni roboczych od zgłoszenia. Zmiany muszą być wprowadzone do projektu przez uprawnionego projektanta.

Dopus...

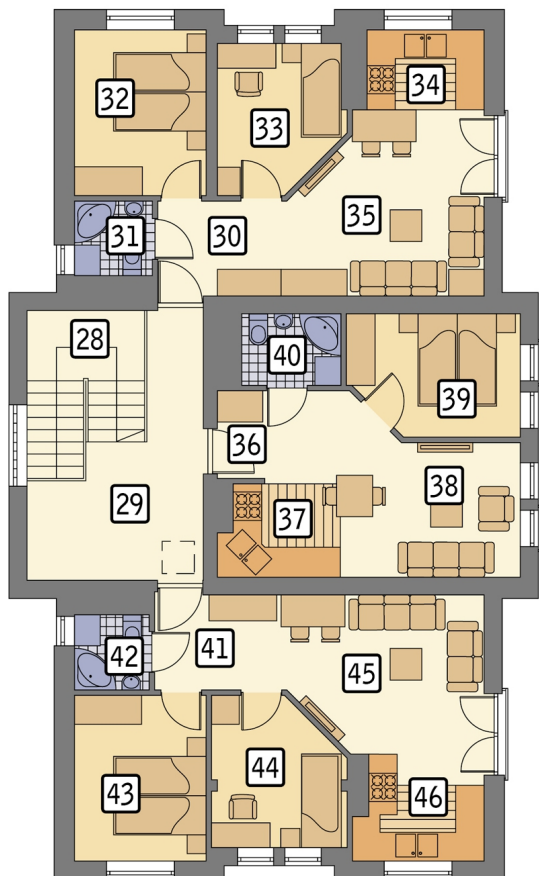
Przekrój



Rzuty

Parter 163.27 m²

| | |
|----------------------|-----------------------|
| pom. usługowe | 113.39 m ² |
| wc | 4.24 m ² |
| wc | 3.63 m ² |
| pom. socjalne | 10.00 m ² |
| pom. gosp. | 1.32 m ² |
| kotłownia | 4.83 m ² |
| hol | 20.34 m ² |
| schody | 5.52 m ² |

Poddasze 157.59 m²



| | |
|-----------------------|----------------------|
| schody | 8.80 m ² |
| hol | 14.43 m ² |
| korytarz | 2.35 m ² |
| łazienka | 2.82 m ² |
| sypialnia | 10.65 m ² |
| sypialnia | 8.50 m ² |
| aneks kuchenny | 4.57 m ² |
| pokój dzienny | 19.74 m ² |
| korytarz | 2.01 m ² |
| aneks kuchenny | 5.26 m ² |
| pokój dzienny | 16.22 m ² |
| sypialnia | 9.69 m ² |
| łazienka | 3.44 m ² |
| korytarz | 2.50 m ² |
| łazienka | 2.73 m ² |
| sypialnia | 10.65 m ² |
| sypialnia | 9.05 m ² |
| pokój dzienny | 19.56 m ² |
| aneks kuchenny | 4.62 m ² |