

Podstawowe informacje



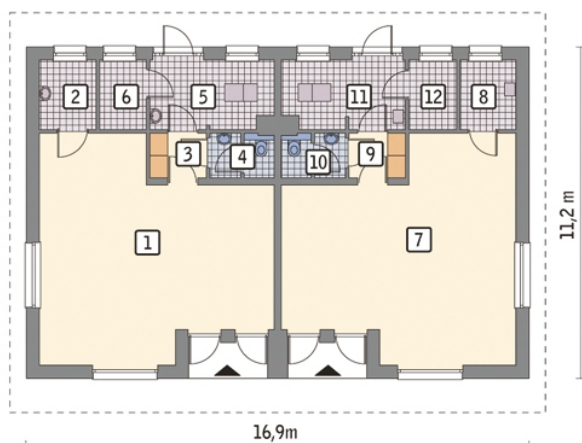
Dane techniczne projektu

Całkowita powierzchnia	143.12 m²
Powierzchnia użytkowa	143.12 m²
Powierzchnia zabudowy	189.76 m²
Kubatura	922.57 m³
Kąt nachylenia	25°
Wysokość budynku	6.24 m

Opis projektu

Poniżej przedstawiamy zawarty w dokumentacji zakres zmian które mogą zostać wprowadzone (przez uprawnionego projektanta) bez dodatkowej zgody autora projektu. Wszystkie inne zmiany, nie ujęte na poniższej liście, które chcieliby Państwo wprowadzić, wymagają dodatkowej zgody autora projektu. Murator S.A. pośredniczy w jej uzyskaniu.

Zgoda wydawana jest bezpłatnie, jest dołączana do zakupionego projektu lub wysyłana listem w terminie 3 dni roboczych od zgłoszenia. Zmiany muszą być wprowadzone do projektu przez uprawnionego projektanta.

Rzuty

Parter 143.12 m²

pom. usługowe	49.43 m ²
wc	2.85 m ²
kotłownia	8.70 m ²
pom. magazynowe	3.69 m ²
pom. pomocnicze	4.16 m ²
hol	2.73 m ²
wc	2.85 m ²
kotłownia	8.70 m ²
pom. magazynowe	3.69 m ²
pom. usługowe	49.43 m ²
pom. pomocnicze	4.16 m ²
hol	2.73 m ²