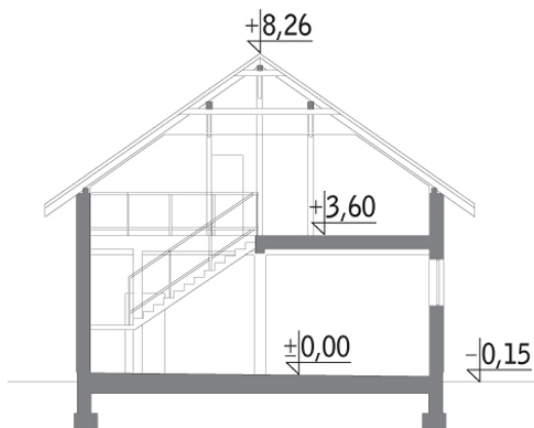


Podstawowe informacje



Przekrój



Dane techniczne projektu

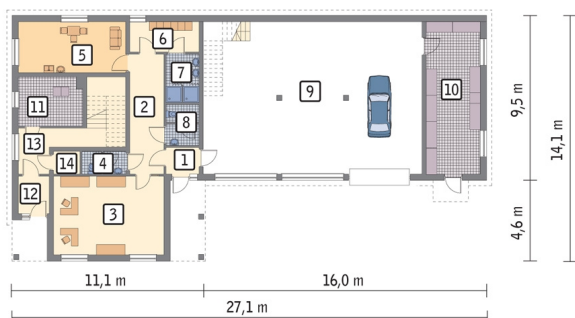
Całkowita powierzchnia	457.04 m²
Powierzchnia użytkowa	457.03 m²
Powierzchnia zabudowy	304.40 m²
Kubatura	2 125 m³
Kąt nachylenia	35°
Wysokość budynku	8.97 m

Opis projektu

Poniżej przedstawiamy zawarty w dokumentacji zakres zmian które mogą zostać wprowadzone (przez uprawnionego projektanta) bez dodatkowej zgody autora projektu.

Wszystkie inne zmiany, nie ujęte na poniższej liście, które chcieliby Państwo wprowadzić, wymagają dodatkowej zgody autora projektu. Murator S.A. pośredniczy w jej uzyskaniu.

Zgoda wydawana jest bezpłatnie, jest dołączana do zakupionego projektu lub wysyłana listem w terminie 3 dni roboczych od zgłoszenia. Zmiany muszą być wprowadzone do projektu przez uprawnionego projektanta.

Rzuty

Parter 233.18 m²

przedsionek	2.76 m ²
pom. magazynowe	26.30 m ²
kotłownia	9.40 m ²
przedsionek	3.63 m ²
hol	10.18 m ²
garderoba	1.87 m ²
hol	12.99 m ²
pom. biurowe	27.81 m ²
wc	2.92 m ²
pom. socjalne	17.42 m ²
szatnia	6.65 m ²
łazienka	4.94 m ²
wc	3.95 m ²
pom. usługowe	102.36 m ²


Poddasze 223.86 m²

schody	5.25 m ²
pom. gosp.	81.46 m ²
pom. gosp.	20.91 m ²
schody	7.52 m ²
hol	12.56 m ²
sypialnia	21.35 m ²
garderoba	2.33 m ²
wc	1.94 m ²
pokój dzienny	33.06 m ²
aneks kuchenny	7.07 m ²
łazienka	6.68 m ²
sypialnia	23.73 m ²