

Podstawowe informacje



Dane techniczne projektu

Całkowita powierzchnia	165.94 m²
Powierzchnia użytkowa	242.16 m²
Powierzchnia zabudowy	213.38 m²
Kubatura	1 210 m³
Kąt nachylenia	15°
Wysokość budynku	6.92 m

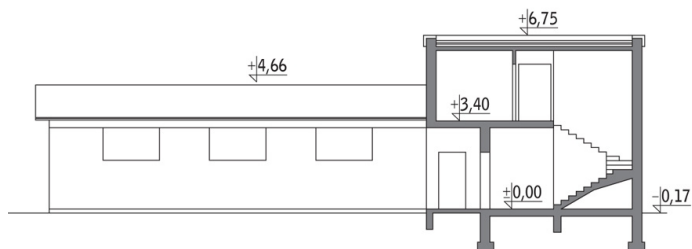
Opis projektu

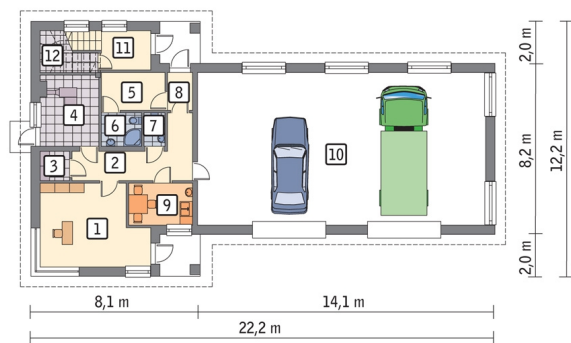
Poniżej przedstawiamy zawarty w dokumentacji zakres zmian które mogą zostać wprowadzone (przez uprawnionego projektanta) bez dodatkowej zgody autora projektu.

Wszystkie inne zmiany, nie ujęte na poniższej liście, które chciałoby Państwo wprowadzić, wymagają dodatkowej zgody autora projektu. Murator S.A. pośredniczy w jej uzyskaniu.

Zgoda wydawana jest bezpłatnie, jest dołączana do zakupionego projektu lub wysyłana listem w terminie 3 dni roboczych od zgłoszenia. Zmiany muszą być wprowadzone do projektu przez uprawnionego projektanta.

Przekrój



Rzuty

Parter 165.94 m²

pom. biurowe	18.36 m ²
pom. usługowe	99.54 m ²
przedsionek	4.31 m ²
pom. gosp.	5.00 m ²
korytarz	10.00 m ²
pom. gosp.	1.82 m ²
kotłownia	9.07 m ²
szatnia	5.34 m ²
łazienka	2.96 m ²
wc	1.52 m ²
przedsionek	2.07 m ²
pom. socjalne	5.95 m ²