

## Podstawowe informacje



## Dane techniczne projektu

Całkowita powierzchnia	252.24 m <sup>2</sup>
Powierzchnia użytkowa	252.24 m <sup>2</sup>
Powierzchnia zabudowy	177.12 m <sup>2</sup>
Kubatura	1 295.17 m <sup>3</sup>
Kąt nachylenia	45°
Wysokość budynku	9.57 m

## Opis projektu

Poniżej przedstawiamy zawarty w dokumentacji zakres zmian które mogą zostać wprowadzone (przez uprawnionego projektanta) bez dodatkowej zgody autora projektu.

Wszystkie inne zmiany, nie ujęte na poniższej liście, które chcieliby Państwo wprowadzić, wymagają dodatkowej zgody autora projektu. Murator S.A. pośredniczy w jej uzyskaniu.

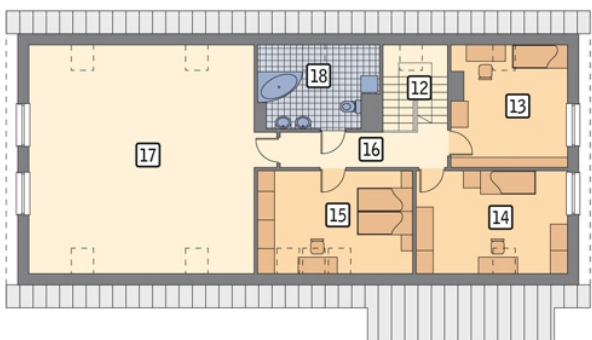
Zgoda wydawana jest bezpłatnie, jest dołączana do zakupionego projektu lub wysyłana listem w terminie 3 dni roboczych od zgłoszenia. Zmiany muszą być wprowadzone do projektu przez uprawnionego projektanta.

Dopu...

**Rzuty**

**Parter 140.95 m<sup>2</sup>**

<b>pom. usługowe</b>	61.68 m <sup>2</sup>
<b>wc</b>	2.16 m <sup>2</sup>
<b>taras</b>	0.00 m <sup>2</sup>
<b>pom. socjalne</b>	14.74 m <sup>2</sup>
<b>korytarz</b>	2.09 m <sup>2</sup>
<b>wc</b>	2.83 m <sup>2</sup>
<b>kotłownia</b>	11.18 m <sup>2</sup>
<b>przedsiónek</b>	4.39 m <sup>2</sup>
<b>hol</b>	7.39 m <sup>2</sup>
<b>pokój dzienny</b>	24.95 m <sup>2</sup>
<b>kuchnia</b>	9.54 m <sup>2</sup>


**Poddasze 111.29 m<sup>2</sup>**

<b>schody</b>	9.50 m <sup>2</sup>
<b>sypialnia</b>	13.14 m <sup>2</sup>
<b>sypialnia</b>	13.89 m <sup>2</sup>
<b>sypialnia</b>	14.26 m <sup>2</sup>
<b>korytarz</b>	4.32 m <sup>2</sup>
<b>pom. biurowe</b>	48.95 m <sup>2</sup>
<b>łazienka</b>	7.23 m <sup>2</sup>