

Podstawowe informacje



Dane techniczne projektu

Całkowita powierzchnia	440.77 m²
Powierzchnia użytkowa	645.45 m²
Powierzchnia zabudowy	499.18 m²
Kubatura	4 140 m³
Kąt nachylenia	10°
Wysokość budynku	10.62 m



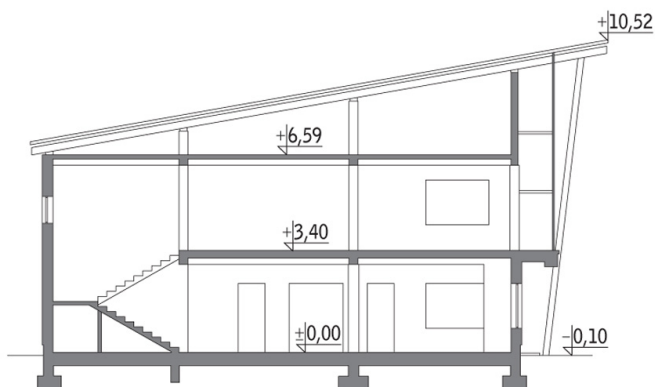
Opis projektu

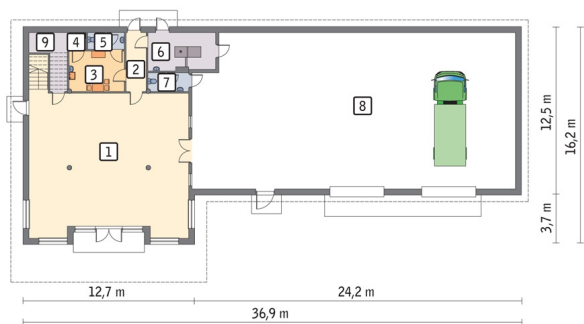
Poniżej przedstawiamy zawarty w dokumentacji zakres zmian które mogą zostać wprowadzone (przez uprawnionego projektanta) bez dodatkowej zgody autora projektu.

Wszystkie inne zmiany, nie ujęte na poniższej liście, które chciałoby Państwo wprowadzić, wymagają dodatkowej zgody autora projektu. Murator S.A. pośredniczy w jej uzyskaniu.

Zgoda wydawana jest bezpłatnie, jest dołączana do zakupionego projektu lub wysyłana listem w terminie 3 dni roboczych od zgłoszenia. Zmiany muszą być wprowadzone do projektu przez uprawnionego projektanta.

Przekrój



Rzuty

Parter 440.77 m²

pom. usługowe	121.30 m ²
korytarz	6.39 m ²
pom. socjalne	12.09 m ²
pom. gosp.	1.50 m ²
wc	3.10 m ²
kotłownia	13.57 m ²
wc	3.87 m ²
pom. magazynowe	271.15 m ²
pom. gosp.	7.80 m ²