

Podstawowe informacje



Dane techniczne projektu

Całkowita powierzchnia	333.60 m²
Powierzchnia użytkowa	305.59 m²
Powierzchnia zabudowy	217.80 m²
Kubatura	1 522 m³
Kąt nachylenia	40°
Wysokość budynku	9.23 m

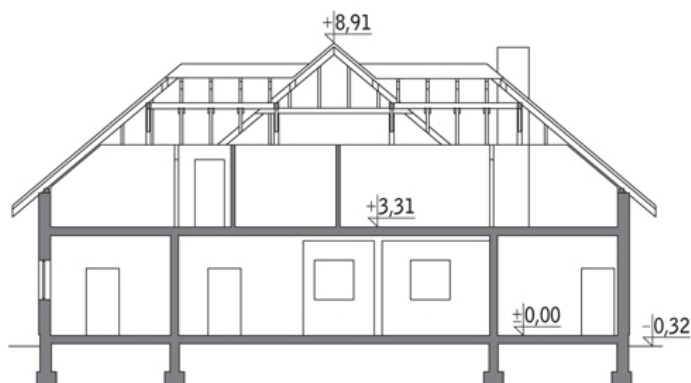
Opis projektu

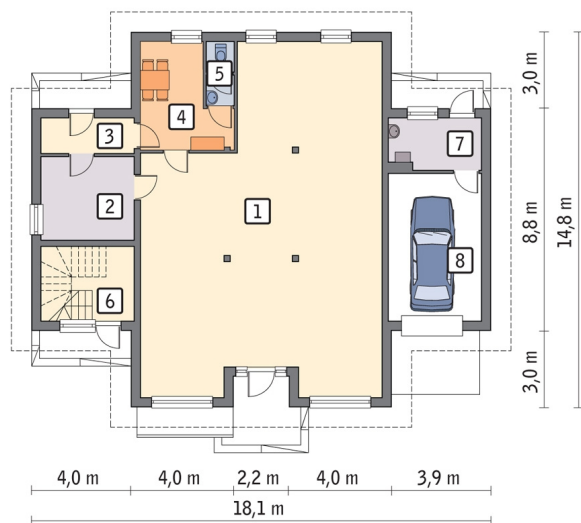
Poniżej przedstawiamy zawarty w dokumentacji zakres zmian które mogą zostać wprowadzone (przez uprawnionego projektanta) bez dodatkowej zgody autora projektu.

Wszystkie inne zmiany, nie ujęte na poniższej liście, które chciałiby Państwo wprowadzić, wymagają dodatkowej zgody autora projektu. Murator S.A. pośredniczy w jej uzyskaniu.

Zgoda wydawana jest bezpłatnie, jest dołączana do zakupionego projektu lub wysyłana listem w terminie 3 dni roboczych od zgłoszenia. Zmiany muszą być wprowadzone do projektu przez uprawnionego projektanta.

Przekrój



Rzuty

Parter 177.92 m²

pom. usługowe	111.64 m ²
pom. magazynowe	11.80 m ²
przedsionek	4.97 m ²
pom. socjalne	12.19 m ²
wc	2.50 m ²
przedsionek	6.81 m ²
kotłownia	7.06 m ²
garaż	20.95 m ²


Poddasze 155.68 m²

korytarz	13.19 m ²
pokój dzienny	38.56 m ²
aneks kuchenny	9.39 m ²
łazienka	7.43 m ²
wc	2.29 m ²
garderoba	2.20 m ²
sypialnia	11.77 m ²
sypialnia	14.72 m ²
sypialnia	17.91 m ²
schowek	8.92 m ²
schowek nad garażem	19.68 m ²
balkon	0.00 m ²
balkon	0.00 m ²
schody	9.62 m ²