

## Podstawowe informacje



## Dane techniczne projektu

Całkowita powierzchnia	274.35 m <sup>2</sup>
Powierzchnia użytkowa	274.35 m <sup>2</sup>
Powierzchnia zabudowy	130.24 m <sup>2</sup>
Kubatura	1 202.90 m <sup>3</sup>
Kąt nachylenia	45°
Wysokość budynku	9.12 m

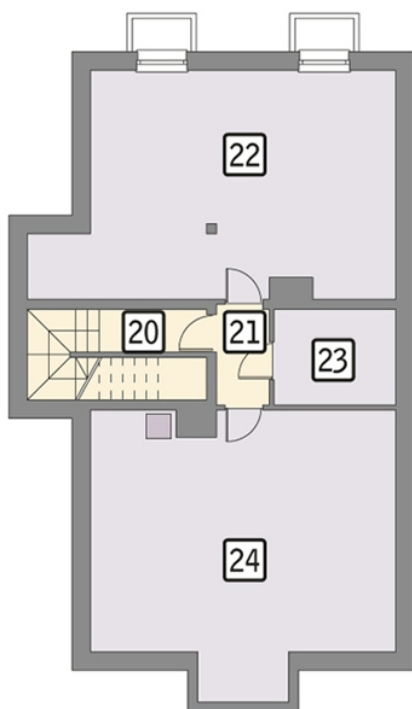
## Opis projektu

Poniżej przedstawiamy zawarty w dokumentacji zakres zmian które mogą zostać wprowadzone (przez uprawnionego projektanta) bez dodatkowej zgody autora projektu.

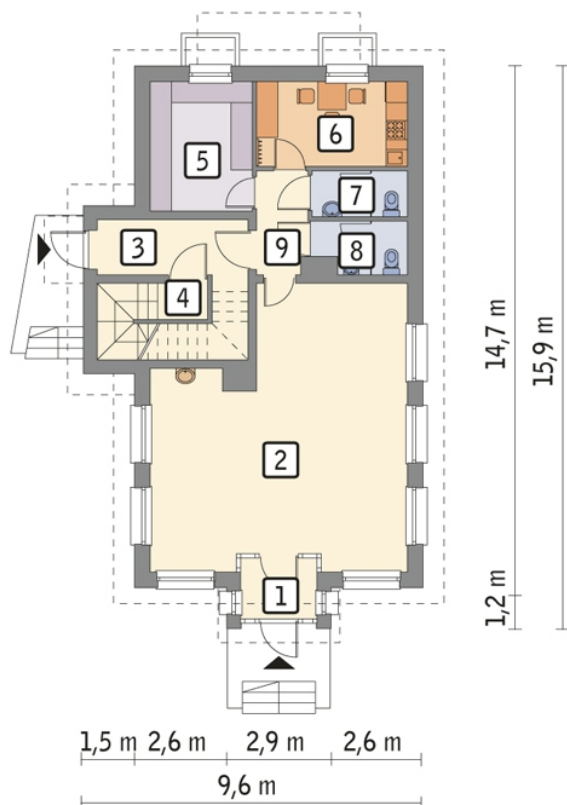
Wszystkie inne zmiany, nie ujęte na poniższej liście, które chcieliby Państwo wprowadzić, wymagają dodatkowej zgody autora projektu. Murator S.A. pośredniczy w jej uzyskaniu.

Zgoda wydawana jest bezpłatnie, jest dołączana do zakupionego projektu lub wysyłana listem w terminie 3 dni roboczych od zgłoszenia. Zmiany muszą być wprowadzone do projektu przez uprawnionego projektanta.

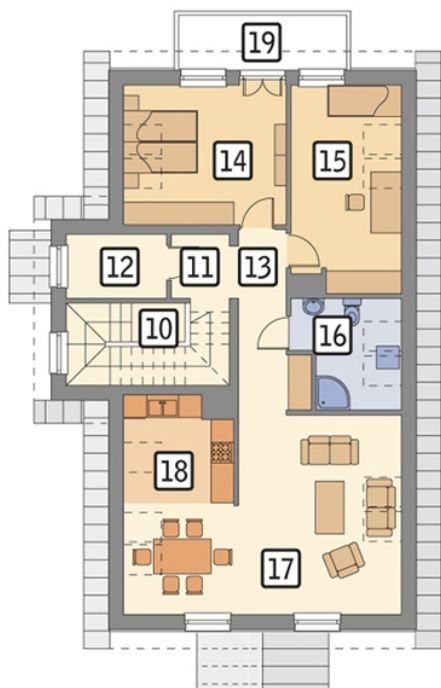
Dopuszczalny zakres zm...

**Rzuty**

**Piwnica 96.38 m<sup>2</sup>**

schody	2.79 m <sup>2</sup>
korytarz	2.89 m <sup>2</sup>
pom. gosp.	40.93 m <sup>2</sup>
pom. gosp.	6.43 m <sup>2</sup>
kotłownia	43.34 m <sup>2</sup>


**Parter 98.36 m<sup>2</sup>**

przedsionek	3.66 m <sup>2</sup>
pom. usługowe	49.72 m <sup>2</sup>
przedsionek	8.36 m <sup>2</sup>
schody	5.25 m <sup>2</sup>
pom. gosp.	10.35 m <sup>2</sup>
pom. socjalne	10.02 m <sup>2</sup>
wc	3.38 m <sup>2</sup>
wc	3.59 m <sup>2</sup>
korytarz	4.03 m <sup>2</sup>

**Rzuty****Poddasze 79.61 m<sup>2</sup>**

<b>schody</b>	8.30 m <sup>2</sup>
<b>korytarz</b>	3.19 m <sup>2</sup>
<b>schowek</b>	3.89 m <sup>2</sup>
<b>hol</b>	7.02 m <sup>2</sup>
<b>sypialnia</b>	12.45 m <sup>2</sup>
<b>sypialnia</b>	10.66 m <sup>2</sup>
<b>łazienka</b>	4.93 m <sup>2</sup>
<b>pokój dzienny</b>	24.03 m <sup>2</sup>
<b>aneks kuchenny</b>	5.14 m <sup>2</sup>
<b>balkon</b>	0.00 m <sup>2</sup>