

Podstawowe informacje



Dane techniczne projektu

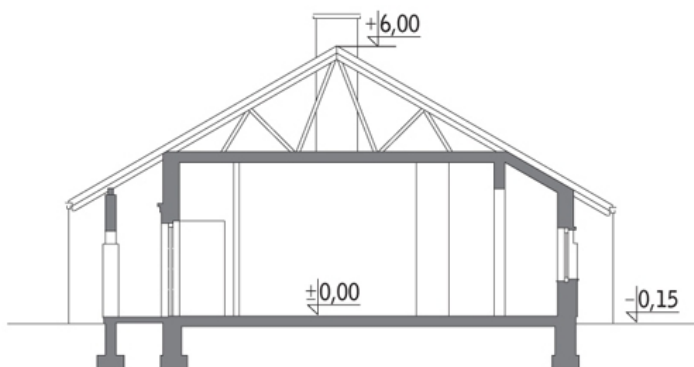
Całkowita powierzchnia	234.58 m²
Powierzchnia użytkowa	234.58 m²
Powierzchnia zabudowy	326.91 m²
Kubatura	1 465 m³
Kąt nachylenia	30°
Wysokość budynku	6.15 m

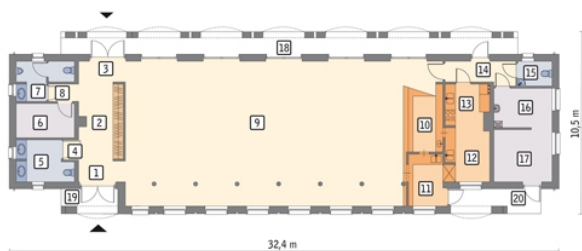


Opis projektu

W projekcie, w części opisu technicznego, zawarty jest zapis, zgodnie z którym autor projektu upoważnia (bezterminowo) innych projektantów, do dokonywania - na ich odpowiedzialność - wszelkich zmian w dokumentacji. Wszystkie zmiany muszą być wprowadzone przez uprawnionego projektanta, którego może wybrać Inwestor kupujący projekt. 4 egzemplarze projektu architektoniczno-budowlanego ze szczegółowym opisem □ projekt instalacji, wodno-kanalizacyjnej, c.o., elektrycznej, gazowej (jeśli występują) □ lista zmian, które można wprowadzić w ramach adaptacji projektu

Przekrój



Rzuty

Parter 234.58 m²

przedsionek	3.24 m ²
bar	8.27 m ²
zmywalnia	5.97 m ²
przygotownia	8.24 m ²
kuchnia	5.81 m ²
korytarz	5.20 m ²
wc	2.85 m ²
kotłownia	7.63 m ²
pom. gosp.	10.10 m ²
taras	0.00 m ²
szatnia	11.34 m ²
przedsionek	3.24 m ²
korytarz	0.74 m ²
wc	7.09 m ²
pom. gosp.	4.04 m ²
wc	6.19 m ²
korytarz	1.20 m ²
sala	143.43 m ²