

Podstawowe informacje



Dane techniczne projektu

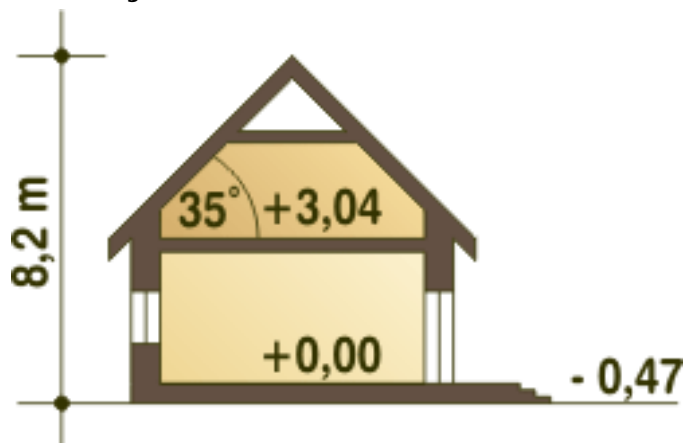
Całkowita powierzchnia	115.90 m²
Powierzchnia użytkowa	82 m²
Powierzchnia zabudowy	81.70 m²
Powierzchnia dachu	136 m²
Kubatura	302 m³
Wymiary budynku	9.10 x 9.10 m
Kąt nachylenia	35°
Wysokość budynku	8.20 m
Wymiary działki	17.10 x 17.10 m



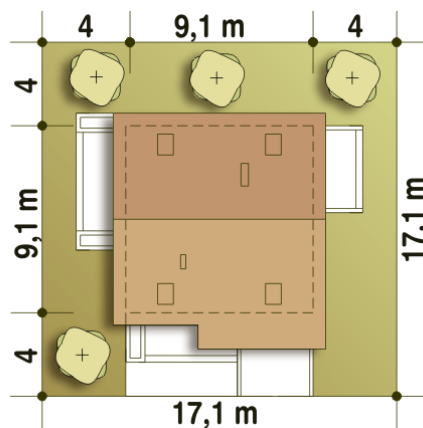
Opis projektu

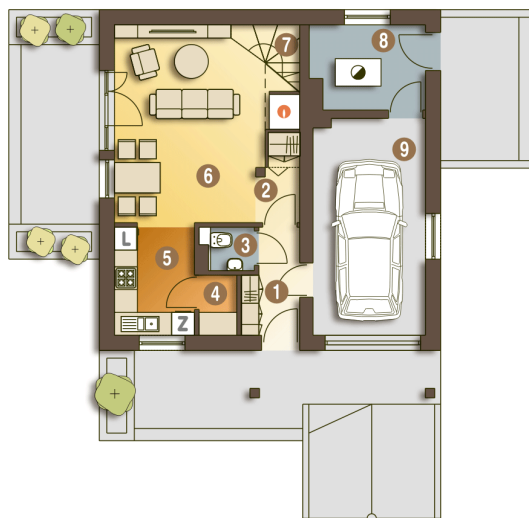
Projekt gotowy Turkawka zawiera w swoim programie użytkowym: salon z jadalnią, otwartą kuchnią, schodami na górę i kominkiem oraz witryną ogrodową. Na parterze po za tym znajdują się jeszcze takie pomieszczenia jak: garderoba wiatrołap, WC, garaż i kotłownia oraz spiżarnia. Piętro składa się z przedpokoju, trzech sypialni i łazienki oraz garderoby. Turkawka jest bardzo prosta i oszczędna - będzie tania w budowie i ekonomiczna.

Przekrój

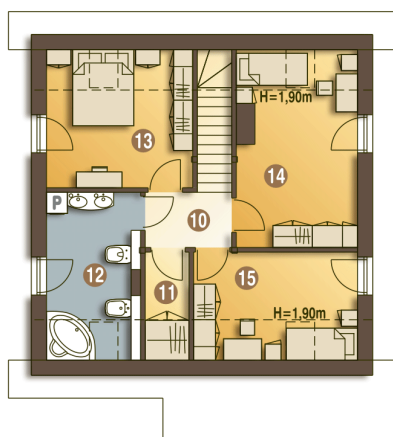


Sytuacje



Rzuty

Parter 63.20 m²

Wiatrołap	3.70 m ²
Hol i garderoba	2.10 m ²
WC	1.40 m ²
Spizarnia	1.70 m ²
Kuchnia	5.80 m ²
Salon	20.10 m ²
Schody	3.90 m ²
Pom. tech.*	6.60 m ²
Garaż*	17.90 m ²


Piętro 52.70 m²

Przedpokój	3.20 m ²
Garderoba (strych)*	2.10 m ²
Łazienka	8.30 m ²
Sypialnia	10.30 m ²
Sypialnia	13.30 m ²
Sypialnia	8.30 m ²