

## Podstawowe informacje



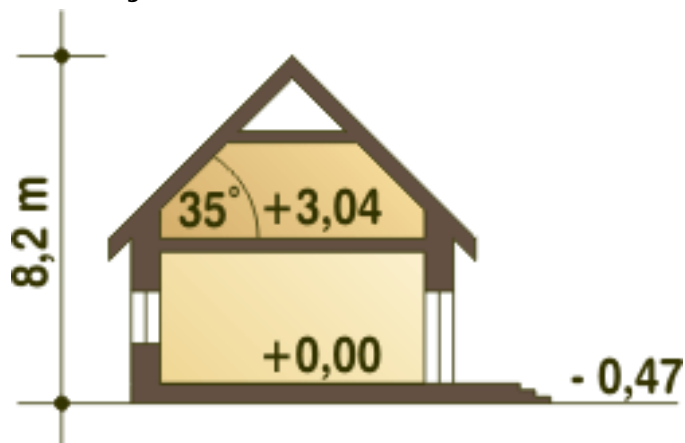
## Dane techniczne projektu

Całkowita powierzchnia	115.90 m <sup>2</sup>
Powierzchnia użytkowa	81.70 m <sup>2</sup>
Powierzchnia zabudowy	81.70 m <sup>2</sup>
Powierzchnia dachu	136 m <sup>2</sup>
Kubatura	302 m <sup>3</sup>
Wymiary budynku	9.10 x 9.10 m
Kąt nachylenia	35°
Wysokość budynku	8.20 m
Wymiary działki	17.80 x 17.10 m

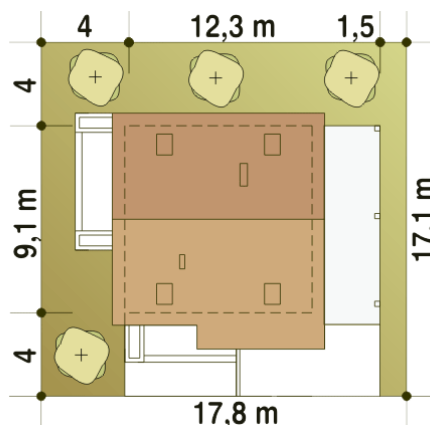
## Opis projektu

Projekt gotowy Turkawka zawiera w swoim programie użytkowym: salon z jadalnią, otwartą kuchnią, schodami na górę i kominkiem oraz witrynę ogrodową. Na parterze po za tym znajdują się jeszcze takie pomieszczenia jak: garderoba wiatrołap, WC, garaż i kotłownia oraz spiżarnia. Piętro składa się z przedpokoju, trzech sypialni i łazienki oraz garderoby. Turkawka jest bardzo prosta i oszczędna - będzie tania w budowie i ekonomiczna.

## Przekrój



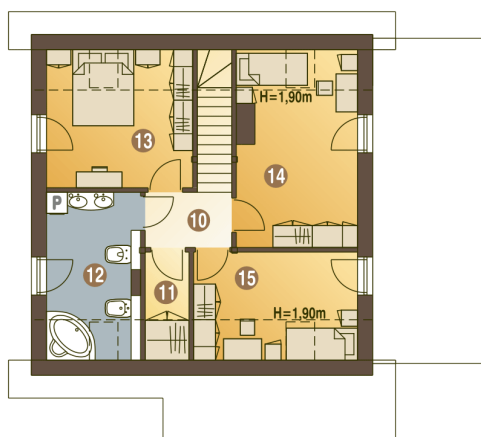
## Sytuacje



**Rzuty**

**Parter 63.20 m<sup>2</sup>**

Wiatrołap	3.70 m <sup>2</sup>
Hol i garderoba	2.10 m <sup>2</sup>
WC	1.40 m <sup>2</sup>
Spizarnia	1.70 m <sup>2</sup>
Kuchnia	5.80 m <sup>2</sup>
Salon	20.10 m <sup>2</sup>
Schody	3.90 m <sup>2</sup>
Pom. tech.*	6.60 m <sup>2</sup>
Garaż*	17.90 m <sup>2</sup>


**Piętro 52.70 m<sup>2</sup>**

Przedpokój	3.20 m <sup>2</sup>
Garderoba (strych)*	2.10 m <sup>2</sup>
Łazienka	8.30 m <sup>2</sup>
Sypialnia	10.30 m <sup>2</sup>
Sypialnia	13.30 m <sup>2</sup>
Sypialnia	8.30 m <sup>2</sup>