

Podstawowe informacje



Dane techniczne projektu

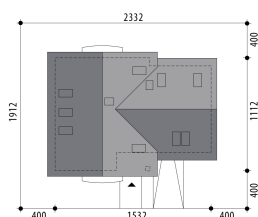
Całkowita powierzchnia	129.30 m²
Powierzchnia użytkowa	129.30 m²
Powierzchnia zabudowy	154.80 m²
Powierzchnia dachu	252.40 m²
Kubatura	608.30 m³
Wymiary budynku	15.32 x 11.12 m
Kąt nachylenia	40°
Wysokość budynku	8.30 m
Wymiary działki	23.32 x 19.12 m

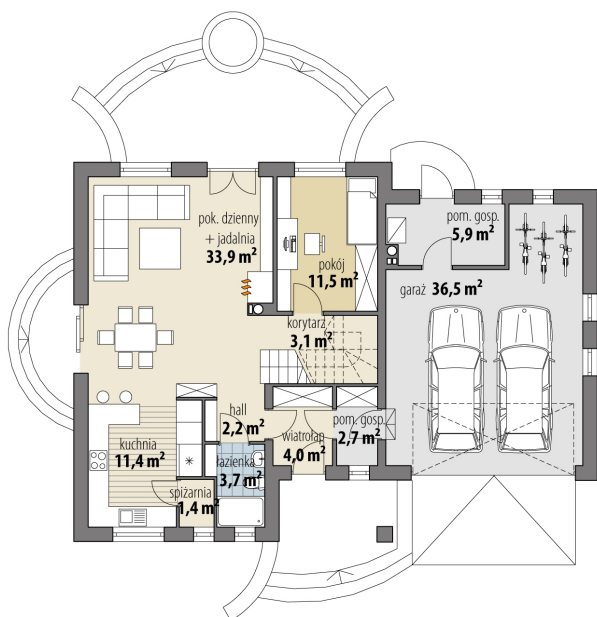


Opis projektu

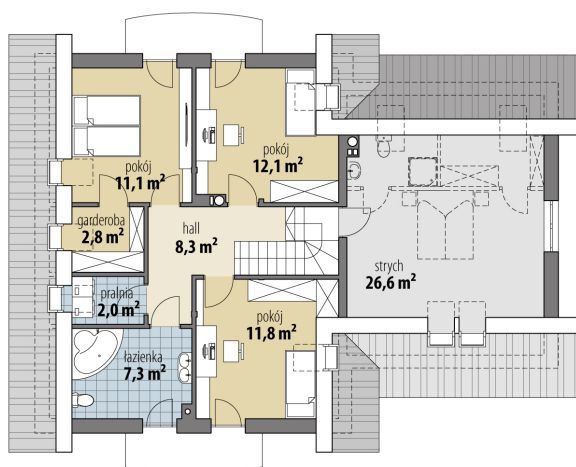
Dom z poddaszem użytkowym, zaprojektowany z myślą o 4-6-osobowej rodzinie. Na parterze zaplanowano pokój dzienny, przestrzennie połączony z jadalnią i kuchnią, spiżarnię, łazienkę, pom. gosp. oraz pokój gościnny/gabinet. Pomieszczenie gospodarcze dostępne z dwustanowiskowego garażu. Poddasze to trzy sypialnie (w tym jedna z własną garderobą), łazienka, pralnia oraz strych, który można zaadaptować na dodatkowy pokój. Projekt może być wykorzystany do zabudowy bliźniaczej. Projekt dostępny w wersji z garażem jednostanowiskowym - Tuliusz IV oraz w wersjach z innym ukl...

Sytuacje



Rzuty

Parter 73.90 m²

wiatrołap	4.00 m ²
pom. gosp.	5.90 m ²
garaż	36.50 m ²
pom. gosp.	2.70 m ²
hall	2.20 m ²
łazienka	3.70 m ²
kuchnia	11.40 m ²
spizarnia	1.40 m ²
pok. dzienny + jadalnia	33.90 m ²
pokój	11.50 m ²
korridor	3.10 m ²


Poddasze 55.40 m²

hall	8.30 m ²
pokój	12.10 m ²
pokój	11.10 m ²
garderoba	2.80 m ²
pralnia	2.00 m ²
łazienka	7.30 m ²
pokój	11.80 m ²
strych	26.60 m ²