

## Podstawowe informacje



## Dane techniczne projektu

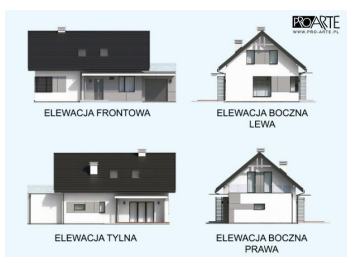
<b>Całkowita powierzchnia</b>	<b>238.20 m<sup>2</sup></b>
<b>Powierzchnia użytkowa</b>	<b>119.17 m<sup>2</sup></b>
<b>Powierzchnia zabudowy</b>	<b>121.56 m<sup>2</sup></b>
<b>Kubatura</b>	<b>702.35 m<sup>3</sup></b>
<b>Kąt nachylenia</b>	<b>40°</b>
<b>Wysokość budynku</b>	<b>7.94 m</b>
<b>Wymiary działki</b>	<b>23.40 x 17 m</b>

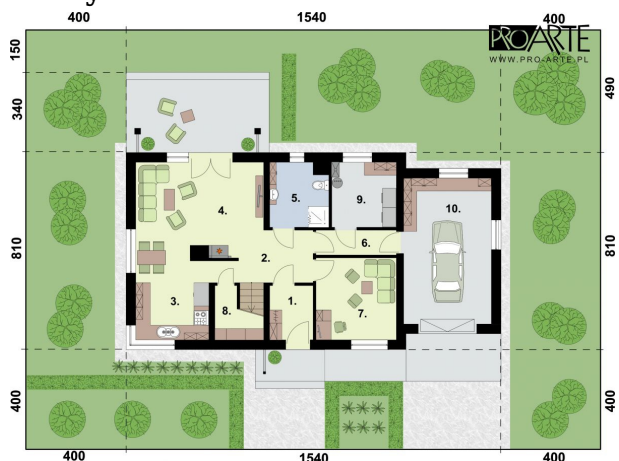


## Opis projektu

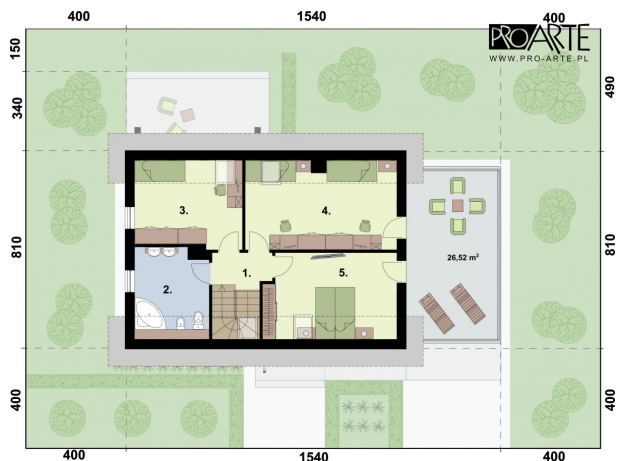
TRYPOLIS 3 - dom mieszkalny wolnostojący z poddaszem użytkowym i garażem.

## Elewacje



**Rzuty**

**Parter 91.17 m<sup>2</sup>**

Wiatrołap	3.85 m <sup>2</sup>
Garaż	20.81 m <sup>2</sup>
Komunikacja	7.87 m <sup>2</sup>
Kuchnia z aneksem kuchennym	11.15 m <sup>2</sup>
Salon	19.05 m <sup>2</sup>
Łazienka	6.11 m <sup>2</sup>
Komunikacja	3.24 m <sup>2</sup>
Pokój	10.92 m <sup>2</sup>
Spizarka	1.23 m <sup>2</sup>
Kotłownia / pralnia-suszareria	6.94 m <sup>2</sup>


**Poddasze 55.86 m<sup>2</sup>**

Komunikacja	5.34 m <sup>2</sup>
Łazienka	8.70 m <sup>2</sup>
Pokój	11.86 m <sup>2</sup>
Pokój	16.94 m <sup>2</sup>
Pokój	13.02 m <sup>2</sup>